

WORLD APERO

SIFEM 2021

Synthèse par M2PSS 2020/2021

WORLD APERO

L'idée de ce regroupement était d'associer les congressistes présents et ceux en distanciel, dans le but de partager un moment et de revenir sur certaines évolutions pédagogiques qui ont émergé pendant la période COVID.

Organisé par le réseau Alumni des étudiants et anciens étudiants du master de pédagogie en sciences de la santé de la faculté de médecine de Strasbourg, ce temps a permis d'échanger avec des pédagogues du monde entier !

MÉTHODE DES AMBASSADEURS

TECHNIQUE D'ANIMATION PÉDAGOGIQUE

Groupe : divisé en X sous-groupes (X = nombre d'ambassadeurs)

1 ambassadeur = une question

L'ambassadeur passe dans chaque sous-groupe pour recueillir des réponses à sa question

Restitution en plénière

Apéro = cacahuètes et boissons

QUESTION 1

Comment entretenir la motivation
en distanciel ?

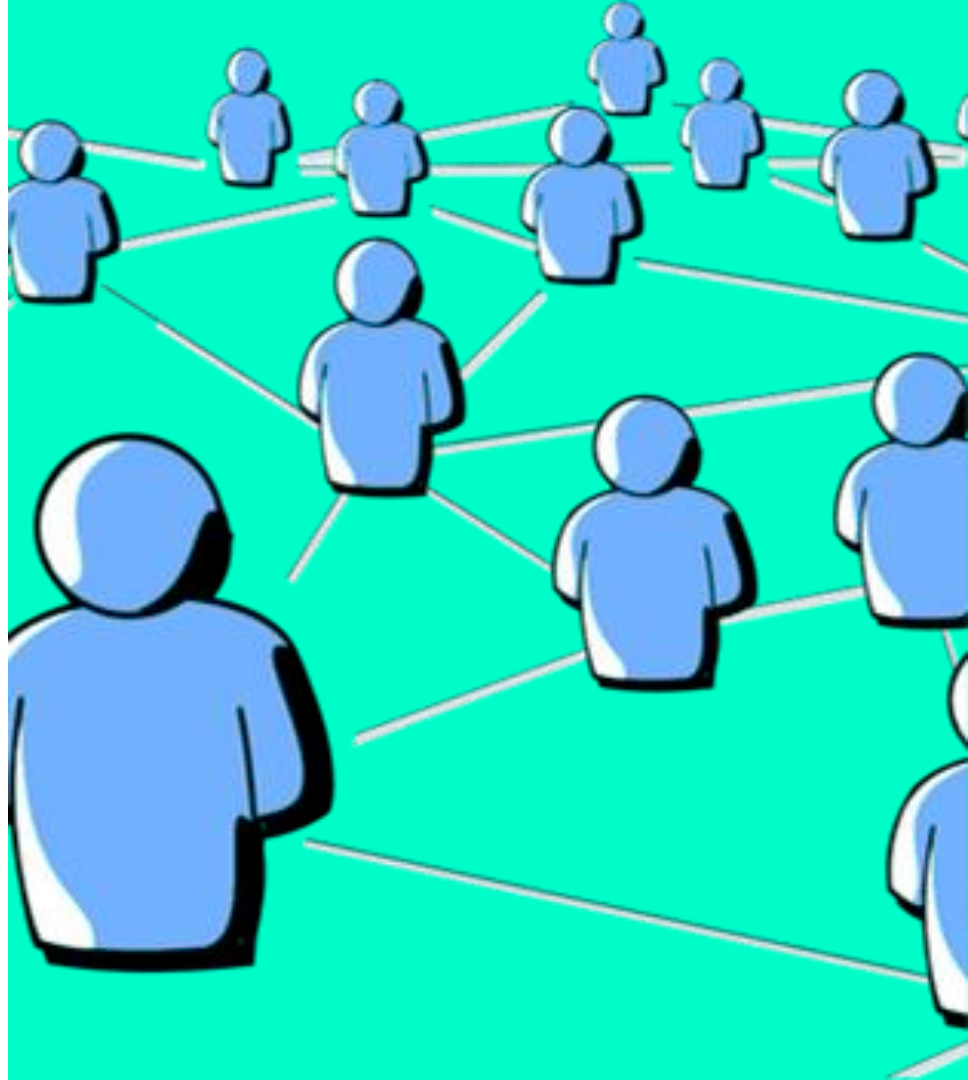


DYNAMIQUE MOTIVATIONNELLE :

- Perception de la valeur de la tâche
- Transférabilité
- Sentiment d'efficacité personnelle
- Contrôlabilité

QUESTION 2

Comment se sont passées les interactions sociales avec les étudiants pendant la crise sanitaire ?



ORGANISATION PAR LES ÉQUIPES PÉDAGOGIQUES ET PAR LES ÉTUDIANTS :

- Choix pédagogiques pour privilégier le présentiel en petits groupes
- Utilisation d'outils numériques
- Mise en place d'aides psychologiques (cellules de soutien, ligne téléphonique spécifique)
- Maintien du lien social grâce aux réseaux sociaux
- Tentative d'équilibrer la difficulté d'être réquisitionné par les liens professionnels sur le terrain

QUESTION 3

Quels étaient les outils pédagogiques utilisés en raison des contraintes de la crise sanitaire ?



TEAMS

KAHOOT

MOODLE (plateforme ENT)

WHATSAPP

MAILS

WOOLAP

ELFFE THEIA

BIG BLUE BUTTON

GOOGLE MEET

PADLET

FRAMAPAD

GOOGLE DRIVE

TÉLÉPHONE

FACEBOOK

ZOOM

INSTAGRAM

QUESTION 4

Qu'en était-il des évaluations pendant la crise sanitaire ?



- Intérêt limité pour l'évaluation en ligne (contrôle difficile, problème de connexion)
- Impacts discriminants de l'environnement personnel
- Temps de réponse minuté par question pour éviter la triche
- Retour en présentiel pour les évaluations dès que possible
- Pratique professionnelle difficilement évaluable à distance

QUESTION 5

Quelles sont les perspectives retenues pour l'avenir ?



- Garder les aspects administratifs récupérables par les étudiants à distance (planning, convocation)
- TD en présentiel et en petit groupe, pour un meilleur suivi
- Proposer le e-learning pour les contenus académiques théoriques et des capsules vidéo pour des démonstrations
- Pédagogie active importante ++
- Utiliser des MOOC déjà conçus et la classe inversée
- Suivi pédagogique en distanciel : permet d'augmenter la fréquence
- Adapter la modalité d'enseignement à la demande et aux besoins des étudiants : paradigme d'apprentissage
- Capacités d'adaptation développées par l'équipe pédagogique
- "Re-questionner" ses cours et sa façon d'enseigner
- Possibilité d'intervention de formateurs et d'experts, sans la contrainte logistique (géographie, temps, déplacement)

