

0-4€ - NOVEMBRE 2009

MIEUX VIVRE SA VIE

# PSYCHOLOGIES

JEUDI 13 NOVEMBRE

WWW.PSYCHOLOGIES.COM

MAGAZINE

PSYCHOLOGIES  
naïve en Belgique  
Journée de  
gentillesse  
avec le quotidien **LE SOIR**

L'invité  
**Marcel Rufo**  
« C'est dur d'être  
un bon père »

**Coup de foudre :**  
pouvons-nous  
tous être frappés ?

Témoignages  
« L'héritage qui  
m'a bouleversé »

**DOSSIER**  
Les écouter,  
les exprimer,  
les apaiser...

## QUE FAIRE DE NOS ÉMOTIONS

**TEST : qu'est-ce qui vous met en colère ?**

**Sophie Marceau**  
« Je fais un  
grand tri dans  
ma vie »





## **Faut-il s'intéresser aux émotions :**

- **en tant que formateur de professionnels de santé ?**
- **en tant qu'étudiant futur professionnel de santé ?**
- **en tant que professionnel de santé ?**
- **en tant que patient ?**





**Intégrer les compétences émotionnelles  
dans un curriculum de formation professionnelle en  
santé recourant à  
l'approche par compétences**



Florence PARENT – ULB

Jean Jouquan - UBO

## Objectifs de l'atelier :

- Introduire la problématique
- Définir la notion de compétence émotionnelle
- Argumenter l'intérêt de recourir à une taxonomie des CE pour planifier les activités d'enseignement, d'apprentissage et d'évaluation relatives au développement de CE.
- Débattre des enjeux du développement personnel dans le cadre d'une APC

# Intelligence émotionnelle (IE) ?

Caractéristique individuelle qui reflète  
la capacité à gérer ses émotions et les émotions des autres,  
à les distinguer et à utiliser cette information pour guider sa pensée et ses actions

*Mayer JD, Salovey P. What is emotional intelligence? In: Salovey P, Sluyter DJ (Eds.) Emotional development and emotional intelligence: Educational implications. New York: Basic Books, 1997*

Construit pluri-dimensionnel + - Construit uni-dimensionnel

**Modifiable  
(aptitude/capacité)**

Evaluable  
.mesure  
.indicateurs  
QE

Non  
évaluable

**Non modifiable  
(trait /disposition)**

Propriété dynamique  
(contextuelle)

Propriété statique

Conception  
développementale de l'IE

Conception  
« fixiste » de l'IE

# Peut-on développer une intelligence émotionnelle (IE) ?

Caractéristique individuelle qui reflète  
la capacité à gérer ses émotions et les émotions des autres,  
à les distinguer et à utiliser cette information pour guider sa pensée et ses actions

Mayer JD, Salovey P. *What is emotional intelligence? In: Salovey P, Sluyter DJ (Eds.) Emotional development and emotional intelligence: Educational implications. New York: Basic Books, 1997*

**OUI !**

Construit  
pluri-dimensionnel

+

-

**NON !**

Construit  
uni-dimensionnel

**Modifiable  
(aptitude/capacité)**

Evaluable  
.mesure  
.indicateurs  
QE

Non  
évaluable

**Non modifiable  
(trait /disposition)**

Propriété dynamique  
(contextuelle)

Propriété statique

Conception  
développementale de l'IE

Conception  
« fixiste » de l'IE

Non opposition du caractère inné et/ou acquis des capacités/dispositions psycho-affectives  
dans une perspective **pragmatique** et **située** des compétences

## Emotional intelligence in medicine: a systematic review through the context of the ACGME competencies

Sonal Arora, Hutan Ashrafian, Rachel Davis, Thanos Athanasiou, Ara Darzi & Nick ...

*Medical Education* 2010; 44: 364-374  
doi:10.1111/j.1365-2923.2010.03700.x

Rôles /  
compétences  
(ACGME)

Intelligence  
émotionnelle (IE)

Quotient  
émotionnel

- .Performance académique
- .« Productivité » professionnelle
- .Satisfaction au travail
- .Relation professionnel/personnes
- .Faculté d'empathie
- .Travail collaboratif
- .Gestion du stress
- .Leadership
- .Engagement organisationnel

- .Compétence soignante
- .Professionalisme
- .Approche globale
- .Pratique réflexive
- .Habilités interpersonnelles
- .Compétence scientifique

## Emotional intelligence in medicine: a systematic review through the context of the ACGME competencies

Sonal Arora, Hutan Ashrafian, Rachel Davis, Thanos Athanasiou, Ara Darzi & Nick ...

*Medical Education* 2010; 44: 364-374  
doi:10.1111/j.1365-2923.2010.03700.x

Rôles /  
compétences  
(ACGME)

Intelligence  
émotionnelle (IE)

Quotient  
émotionnel

- .Performance académique
- .« Productivité » professionnelle
- .Satisfaction au travail
- .Relation professionnel/personnes
- .Faculté d'empathie
- .Travail collaboratif

- .Compétence soignante
- .Professionalisme
- .Approche globale
- Pratique réflexive
- .Habilités  
interpersonnelles

**Doit-on développer une intelligence émotionnelle (IE) ? : OUI !**

- .Leadership
- .Engagement organisationnel



# Haute école en sciences infirmières

- En Belgique francophone, les référentiels de compétences des Hautes Ecoles sont imposés par l'ARES (Académie de Recherche et d'Enseignement Supérieur), fédération des établissements de l'enseignement supérieur de la Fédération Wallonie-Bruxelles. Les compétences émotionnelles sont absentes dans la majorité des référentiels.
- La dimension émotionnelle n'est pas considérée comme un attendu de fin de formation dans la plupart des formations en HE de la FWB: Un oubli? Un non intérêt de le définir comme attendu (sur base du présumé que les compétences émotionnelles relève d'une dimension personnelle et que cela ne s'enseigne pas)?
- Cette dimension n'est pas considérée/ non définie, alors même que cela semble préoccuper les enseignants (cf. supervision de stages) ? « *Peut-on* » la travailler? *Comment* la travailler?
- L'ensemble des formations en santé des HE axe ses contenus sur les sciences et savoirs disciplinaires / Cours de psychologie: savoirs - connaissances.

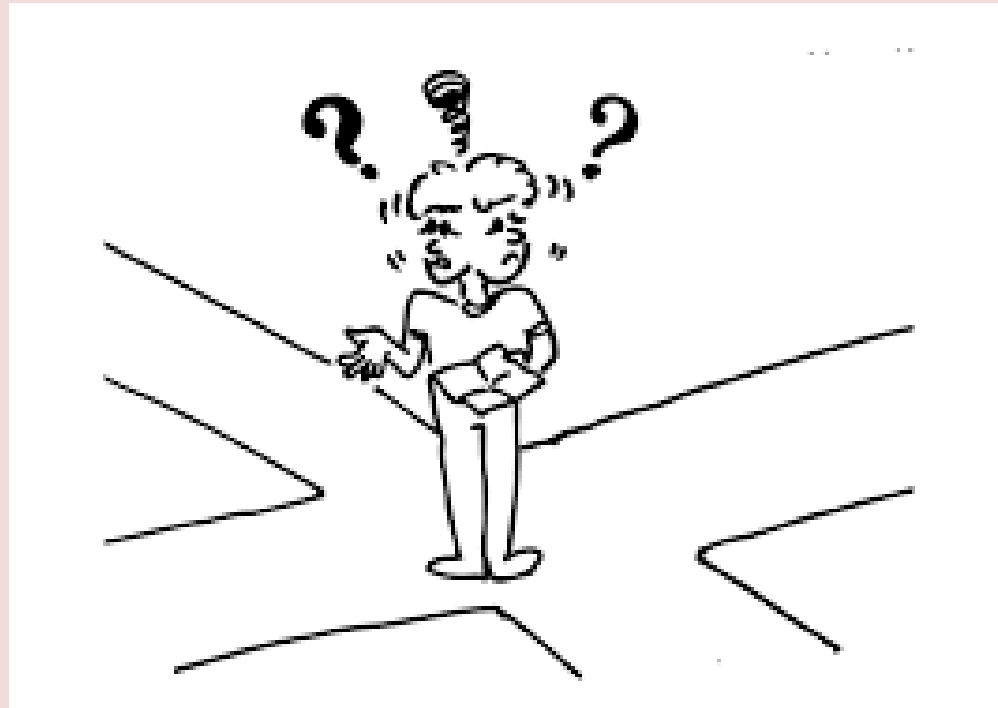
# Haute école en sciences infirmières

- En Belgique francophone, les référentiels de compétences des Hautes Ecoles sont imposés par l'ARES (Académie de Recherche et d'Enseignement Supérieur), fédération des établissements de l'enseignement supérieur de la Fédération Wallonie-Bruxelles. Les compétences émotionnelles sont absentes dans la majorité des référentiels.
- La dimension émotionnelle n'est pas considérée comme un attendu de fin de formation dans la plupart des formations en HE de la FWB: Un oubli? Un non intérêt de le définir comme attendu (sur base du présumé que les compétences émotionnelles relève d'une dimension personnelle et que cela ne s'enseigne pas)?

***Doit-on développer une intelligence émotionnelle (IE) ? : NON !***

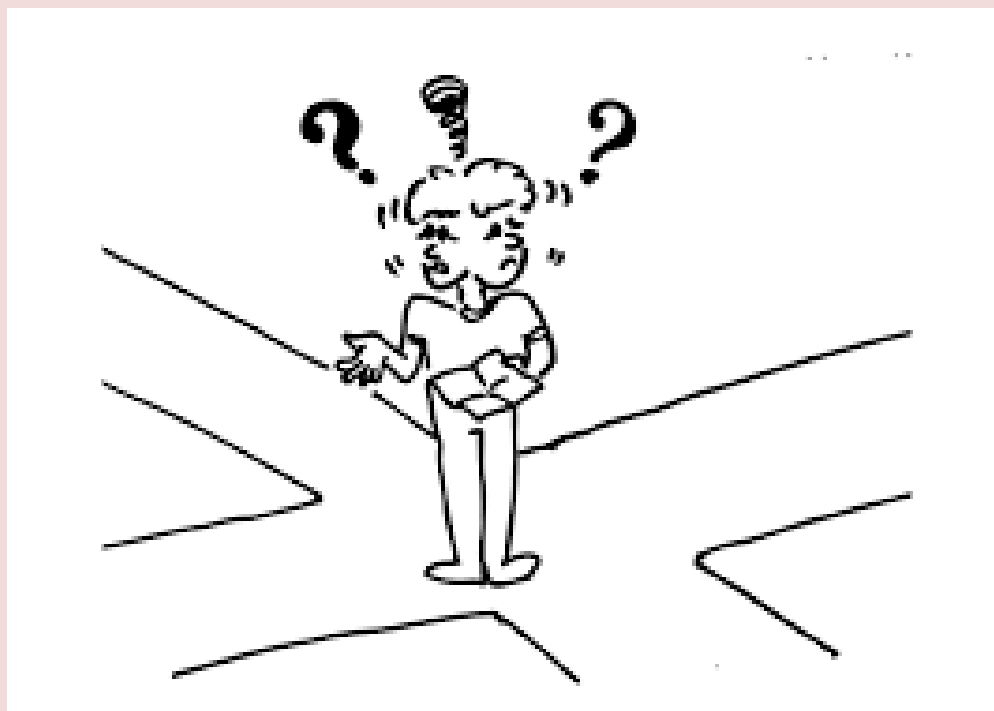
*Comment la travailler :*

- L'ensemble des formations en santé des HE axe ses contenus sur les sciences et savoirs disciplinaires / Cours de psychologie: savoirs - connaissances.



Peut-on ?

Doit-on ?



# Emotion skills training for medical students: a systematic review

JASON M SATTERFIELD<sup>1</sup> & ELLEN HUGHES<sup>2</sup>

*Medical Education* 2007; **41**: 935–941  
doi:10.1111/j.1365-2923.2007.02835.x

---

## CONCLUSIONS

### Defining ‘emotion skills’

Unfortunately, there is currently no operational definition of the superordinate construct of emotion skills in medicine, nor is there a complete developmental theory regarding the teaching and acquisition of emotion skills in medical providers.

None of the studies reviewed provided a framework for understanding emotion skills development nor a discussion of how emotion skills are manifested in other areas of clinical care. Several recent theory papers and

. Most medical school curricula (and perhaps the culture of medicine as a whole) simply do not readily provide the support or infrastructure needed to make an emotion skills programme effective.

# Emotion skills training for medical students: a systematic review

JASON M SATTERFIELD<sup>1</sup> & ELLEN HUGHES<sup>2</sup>

*Medical Education* 2007; **41**: 935–941  
doi:10.1111/j.1365-2923.2007.02835.x

---

## CONCLUSIONS

### Defining ‘emotion skills’

Unfortunately, there is currently no operational definition of the superordinate construct of emotion skills in medicine, nor is there a complete developmental theory regarding the teaching and acquisition of emotion skills in medical providers.

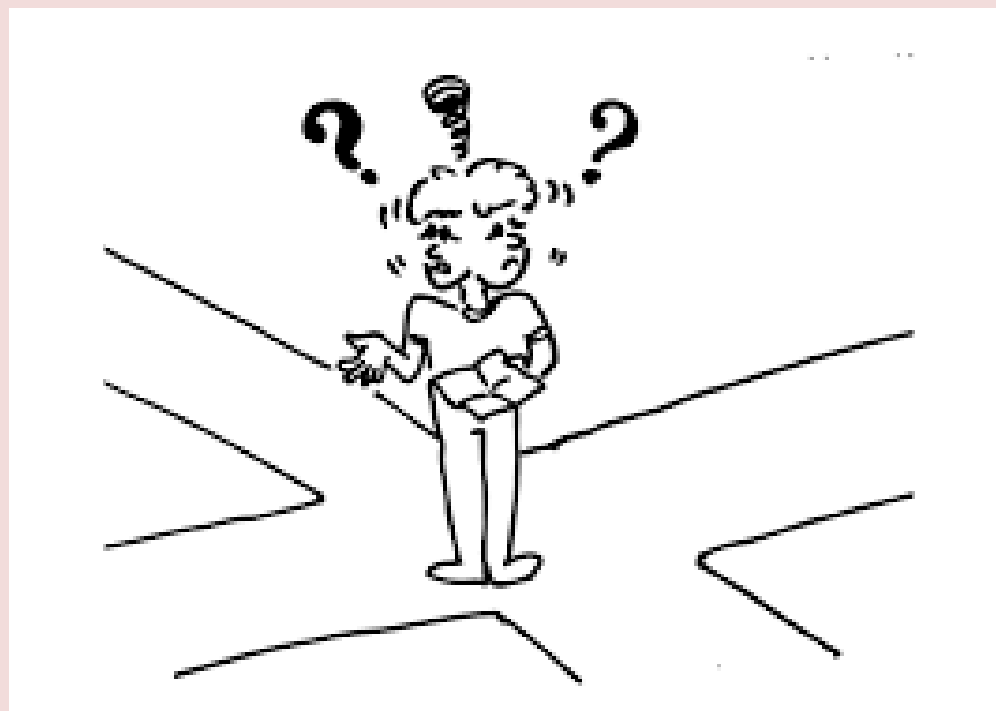
None of the studies reviewed provided a framework for understanding emotion skills development nor a discussion of how emotion skills are manifested in other areas of

***Comment fait-on pour  
développer une intelligence émotionnelle (IE) ?***

infrastructure needed to make an emotion skills programme effective.

Peut-on ?

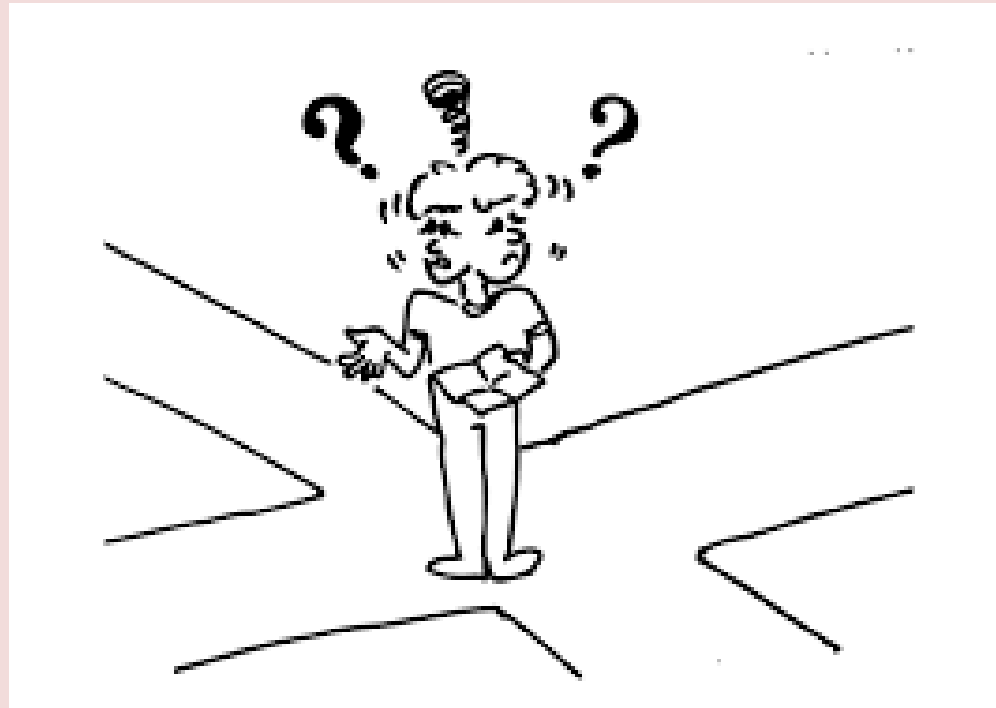
Doit-on ?



Comment fait-on?

Peut-on ?

Doit-on ?



Comment fait-on?: ***Trois temps....***



Définir la notion de compétence  
émotionnelle (*temps 1*)



## ***Une émotion***

- *Étymologiquement : désigne une mise en mouvement*
  - *Analytiquement : un état de durée brève défini au regard de 3 composantes :*
    - *une expression/comportement typique*
    - *des changements physiologiques consistants*
    - *une élaboration cognitive subjective/expérientielle*
- en réponse à un type spécifique d'événement*

## Les émotions de base ou primaires

- Colère
- Peur
- Dégoût
- Tristesse
- Joie
- Surprise
- Confiance

## Les émotions secondaires, sociales ou complexes

- Honte
- Culpabilité
- Jalousie
- Fierté

# Les émotions optimisent-elles ou entravent-elles notre fonctionnement?



**Les chances de survie...**



# Les émotions optimisent-elles ou entravent-elles notre fonctionnement?

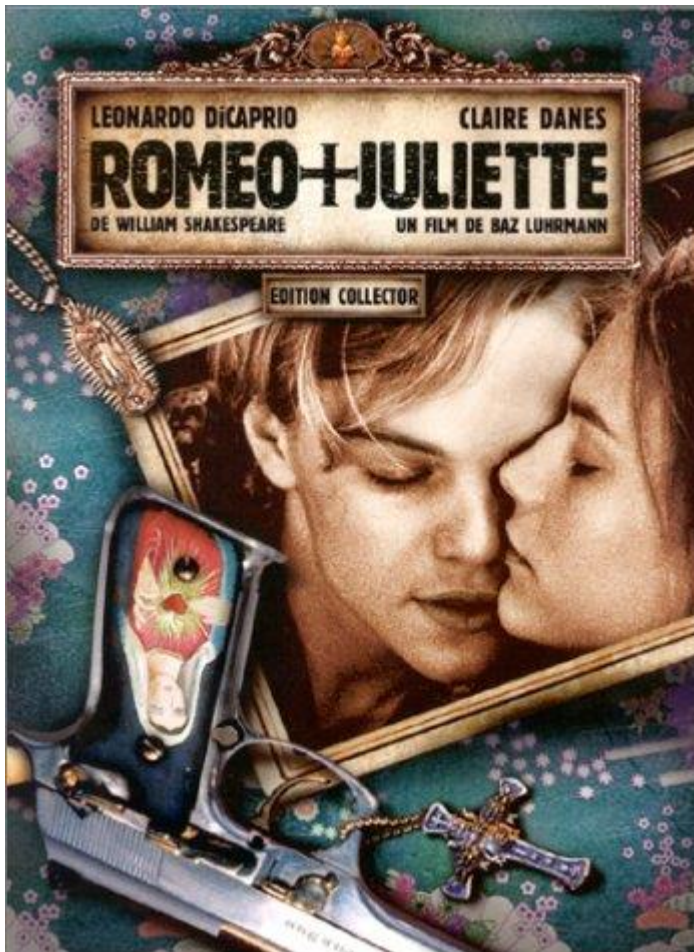


**La prise de décision...**



# Les émotions optimisent-elles ou entravent-elles notre fonctionnement?

Les interactions sociales....



# Les émotions optimisent-elles ou entravent-elles notre fonctionnement ?

- Emotions adaptatives ou désordre psychologique ?
- La notion de compétence émotionnelle  
réconcilie précisément ces deux points de vue

**Mais qu'est-ce qu'une compétence émotionnelle ?**

# Une proposition de définition ...

*« les compétences émotionnelles constituent :*

*- un cadre conceptuel scientifique*

*- qui tente de rendre compte de l'idée*

*que les individus diffèrent dans la manière dont ils identifient, reconnaissent, comprennent, expriment, régulent et utilisent leurs émotions et celles d'autrui ».*



# Les cinq dimensions de la compétence émotionnelle

*D'après Mikolajczak et Bauseron*

	Soi	Autrui
	Les personnes ayant des scores élevés sur cette dimension...	
<b>Identification</b>	...sont capables d'identifier leurs émotions	...sont capables d'identifier les émotions d'autrui
<b>Compréhension /reconnaissance</b>	...comprennent les causes et conséquences de leurs émotions	...comprennent les causes et conséquences des émotions d'autrui
<b>Expression</b>	...sont capables d'exprimer leurs émotions, et de le faire de manière éthiquement acceptable	...permettent aux autres d'exprimer leurs émotions
<b>Régulation</b>	...sont capables de gérer leur stress et leurs émotions	...sont capables de gérer les émotions et le stress d'autrui
<b>Utilisation</b>	...utilisent leurs émotions pour faciliter la pensée et l'action	...utilisent les émotions d'autrui pour faciliter la pensée et l'action

# Les trois niveaux qui rendent compte de la nature des compétences émotionnelles

*D'après Mikolajczak et Bauseron*

Niveaux	Définition
<b>Niveau 1</b> <b>(connaissances)</b>	<ul style="list-style-type: none"><li>• Niveau des connaissances (implicites et explicites).</li><li>• Réseau conceptuel de l'individu dans le champ émotionnel  (champ des concepts en lien avec les émotions, articulés grâce à des nœuds et des liens )</li></ul>
<b>Niveau 2</b> <b>(habiletés)</b>	<ul style="list-style-type: none"><li>• Niveau est des habiletés ou capacités de l'individu à mobiliser ses connaissances en situation émotionnelle, dans une approche strictement analytique, par exemple en réponse à la consigne de le faire.</li></ul>
<b>Niveau 3</b> <b>(dispositions en contexte)</b>	<ul style="list-style-type: none"><li>• Niveau des traits ou des capacités/macro-capacités en contexte (compétences)</li><li>• Propension à se comporter de telle ou telle manière en situation émotionnelle et rend compte de ses tendances comportementales privilégiées.</li></ul>

# Proposition d'une taxonomie des compétences émotionnelles, utilisable dans le cadre d'une approche pédagogique par compétences

Dimensions	Identification (I)	Compréhension (C)	Expression (E)	Régulation (R)	Utilisation (U)
Niveaux					
<b>Connaissances déclaratives (1)</b>	I-1	C-1	E-1	R-1	U-1
	a-soi	a-soi	a-soi	a-soi	a-soi
	b-autrui	b-autrui	b-autrui	b-autrui	b-autrui
<b>Habilités/capacités (savoir-faire) (2)</b>	I-2	C-2	E-2	R-2	U-2
	a-soi	a-soi	a-soi	a-soi	a-soi
	b-autrui	b-autrui	b-autrui	b-autrui	b-autrui
<b>Dispositions en contexte (agir-situé) (3)</b>	I-3	C-3	E-3	R-3	U-3
	a-soi	a-soi	a-soi	a-soi	a-soi
	b-autrui	b-autrui	b-autrui	b-autrui	b-autrui

## Exploiter des taxonomies ouvertes et intégratrices permettant d'aborder la question épistémologique de la reliance : *exemple la taxonomie APCi*

Domaines des activités et phénomènes d'apprentissage	Sensoriel/perceptif	Psycho-affectif	Cognitif	Réflexif	Méta-Cognitif	Imaginatif	Social-relationnel	Opératif
Niveaux de Maîtrise								
Redire	Connaissances déclaratives	Connaissances déclaratives	Connaissances déclaratives	Connaissances déclaratives	Connaissances déclaratives	Connaissances déclaratives	Connaissances déclaratives	Connaissances déclaratives
Construire et mobiliser des ressources (Savoir-faire)	Capacités Macro-capacités	Capacités Macro-capacités	Capacités Macro-capacités	Capacités Macro-capacités	Capacités Macro-capacités	Capacités Macro-capacités	Capacités Macro-capacités	Capacités Macro-capacités
Mobiliser, intégrer et transférer des ressources en situation authentique (Savoir-agir)	Compétences							

Toutes les dimensions sont transversales à (constitutives) la notion de compétence, celle-ci étant par ailleurs toujours singulière et située

## La compétence émotionnelle = une dimension complexe de l' « Agir-en-Santé »

« Une compétence est un *agir complexe et singulier* qui mobilise grâce à des *capacités de nature diverse* (sensitive, psycho-affective, cognitive, réflexive, métacognitive, imaginative, sociale, opérative, ...) un ensemble de *ressources* complémentaires pour traiter de façon *adéquate* des problèmes à l'intérieur de familles de *situations* professionnelles *toujours particulières* et *complexes*, définies au regard de contextes, de rôles et de contraintes spécifiques. »

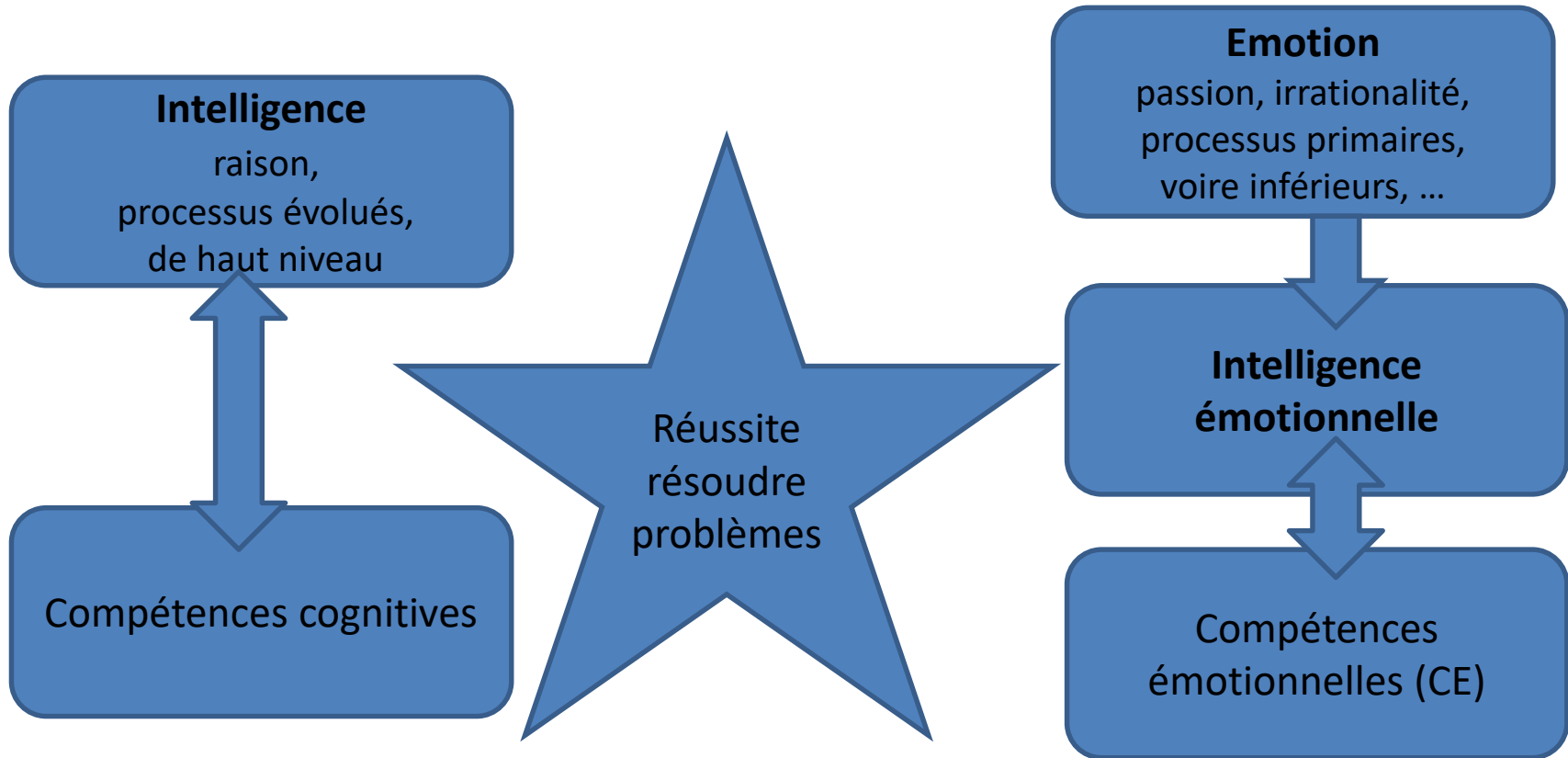
## La compétence émotionnelle = une dimension complexe de l' « Agir-en-Santé »

« Une compétence est un *agir complexe et singulier* qui mobilise grâce à des *capacités de nature diverse* (*sensitive, psycho-affective*, cognitive, réflexive, métacognitive, imaginative, sociale, opérative, ...) un ensemble de *ressources complémentaires* pour traiter de façon *adéquate* des problèmes à l'intérieur de familles de *situations* professionnelles *toujours particulières et complexes*, définies au regard de contextes, de rôles et de contraintes spécifiques. »

Non opposition du caractère inné et/ou acquis des capacités/dispositions psycho-affectives dans une perspective **pragmatique** et **située** des compétences :  
**choix épistémologique**

# *Intelligence :*

raisonner ou résoudre des problèmes en situation ?



Intégrer des compétences émotionnelles  
dans un dispositif curriculaire basé sur une APC:  
ingénierie des compétences (***Temps 2***)





# Exemples...

Thématique	Contexte		Public cible	Ressources	Dispositif pédagogique	N=	Zoom CE
Ethique clinique	MSF (L&D)	Pgme formation staff	Personnel médical de première ligne	RCI (APCI)	Module 1 journée	20	Décision en éthique clinique
Supervision formative	MSF (L&D)	Pgme formation staff	Personnel médical de première ligne	RCI (APCI)	Module 1,5 journée	20	Expertise supervision formative
Supervision formative	CAMG-UCL	Formation continue	MG - MDS	-	conférence plénière 3h + atelier sous groupe 3 h	100 / 30	Expertise SF + objet en soi de la supervision!
Médecine sociale	ULB	Cursus universitaire 3 <sup>ème</sup> Master	Etudiants médecine		12h de cours magistral	>100	Déterminant médecine sociale

### **3. Identifier les (macro)capacités**

*En lien avec le module éthique:*

**Dans la macro capacité 1 (MC1) Penser logiquement :**

C1.6 Interpréter (des données ; une situation ; un comportement ; le stress ; etc.)

**Dans la macro capacité 2 (MC 2) Améliorer de manière continue les actions, systèmes, processus**

C2.1 Analyser une situation

C2.4 Evaluer

C2.7 Prioriser

C2.8 Décider

C2.9 Résoudre des problèmes

**Dans la macro capacité 3 (MC3) : Promouvoir**

C3.2 Argumenter ses opinions personnelles dans le respect de celles de l'autre

**Dans la macro capacité 4 (MC4) : Se développer en prenant conscience de ses processus d'apprentissage et de ses besoins**

C4.1. Auto & co évaluer ses connaissances et ses pratiques

C4.2 Identifier ses processus d'apprentissage

C4.3 Assurer son développement personnel et professionnel

**Dans la macro capacité 5 (MC5) : Manager/gérer**

C5.4. Communiquer de manière consciente, constructive et respectueuse

**Dans la macro capacité 7 (MC 7) : Développer son autonomie émotionnelle en relation avec soi -même et les autres**

C7.1 Respecter mes propres valeurs et celles d'autrui

C7.3 S'adapter face au changement, à la contrainte, à l'imprévu

C7.4 Gérer mon stress et celui de l'autre

C7.5 Respecter mes limites et celles de l'autre

C7.6 Ecouter

Intégrer des compétences émotionnelles  
dans un dispositif *pédagogique* basé sur une APC:  
ingénierie pédagogique (***Temps 3***)



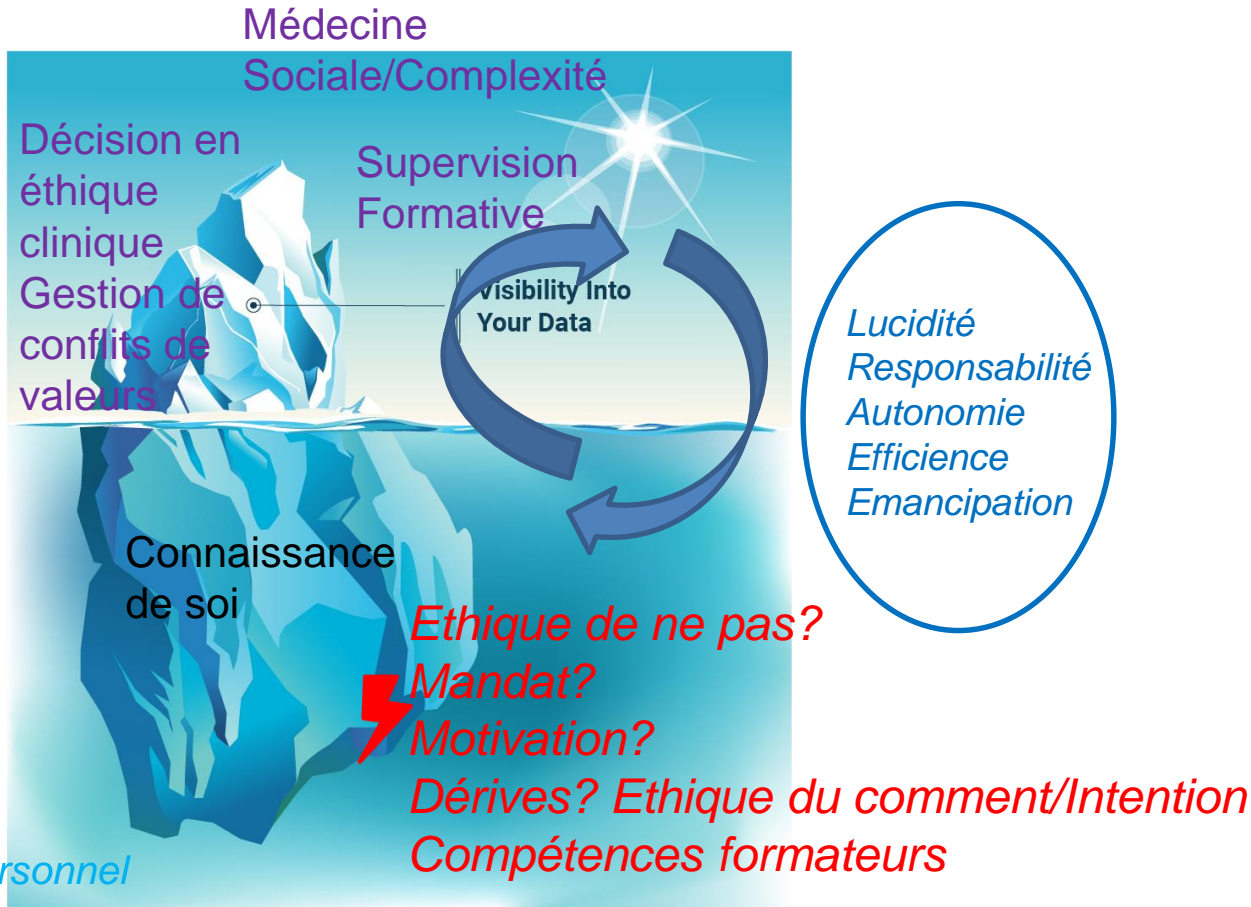
Les émotions  
comme:  
Déterminant  
Information  
Indicateur  
Lever  
Contrainte  
Obstacle  
(Réf. Isabelle  
François)

## LES COMPÉTENCES ÉMOTIONNELLES

NIVEAUX	DIMENSIONS	IDENTIFICATION	COMPRÉHENSION	EXPRESSION	RÉGULATION	UTILISATION
	Je connais les concepts sous-jacents, les mécanismes, ..	a-soi b-autrui	a-soi b-autrui	a-soi b-autrui	a-soi b-autrui	a-soi b-autrui
Je peux les appliquer dans un cadre précis	a-soi b-autrui	a-soi b-autrui	a-soi b-autrui	a-soi b-autrui	a-soi b-autrui	a-soi b-autrui
Je peux les appliquer en situation réelle de vie	a-soi b-autrui	a-soi b-autrui	a-soi b-autrui	a-soi b-autrui	a-soi b-autrui	a-soi b-autrui

# Quelle reliance construire entre le développement professionnel & le développement personnel ? (Dia. réf. Isabelle François)

Dvpt Professionnel



Bernard Estragon

# Le Chemin retrouvé

ROMAN



 Société des  
écrivains



- **Parent F, Jouquan J, Kerkhove L, Jaffrelot M, De Ketele J-M. Intégration du concept d'intelligence émotionnelle à la logique de l'approche par compétences dans les curriculums de formation en santé. Sous presse in : Pédagogie Médicale 2012;131.**
- **Parent F & Jouquan J. Entrée « développement personnel continu ». In : Boelen C, Cauli M, Ladner J. Dictionnaire francophone de responsabilité sociale en santé. Mont Saint-Aignan : Presses Universitaires de Rouen et du Havre, sous presse (2019).**
- **Mikolajczak M, Bausseron E. Les compétences émotionnelles chez l'adulte. In : Luminet O. (Dir.). Psychologie des émotions: Nouvelles approches. Bruxelles: De Boeck, 2012 (sous presse).**
- **Kotsou I. Intelligence émotionnelle et management. Comprendre et utiliser la force des émotions. Bruxelles : de Boeck, 2008.**
- **Satterfield JM & Hughes E. Emotion skills training for medical students: a systematic review Medical Education 2007: 41: 935–941**
- **Arora S, Ashrafian H, Davis R, Athanasiou T, Darzi A & Sevdalis N. Emotional intelligence in medicine: a systematic review through the context of the ACGME competencies**





Niveaux	Exemple
<p>Niveau 1 (connaissances)</p>	<ul style="list-style-type: none"> <li>• <b>Savoir que, face à une situation génératrice d'émotions négatives (famille de patient hospitalisé agressive après la chute accidentelle du patient), il est plus efficace de réévaluer positivement la situation que de chercher à masquer les manifestations expressives de l'émotion</b></li> </ul>
<p>Niveau 2 (habiletés)</p>	<ul style="list-style-type: none"> <li>• <b>Dans le cadre d'un exercice recourant à un jeu de rôle et impliquant une famille agressive après la chute accidentelle d'un patient, réévaluer positivement la situation (prendre conscience que les règles de sécurité ont été observées, qu'il n'y a pas eu de conséquence traumatique, que la situation va pouvoir être gérée par l'ensemble de l'équipe de soins, etc.)</b></li> </ul>
<p>Niveau 3 (dispositions en contexte)</p>	<ul style="list-style-type: none"> <li>• <b>En situation professionnelle authentique, proposer spontanément à la fille d'un patient, agressive après la chute accidentelle de son père hospitalisé, d'avoir un entretien avec la cadre de santé du service pour une « déclaration d'évènement indésirable » et de prendre rendez-vous avec l'interne qui lui rendra compte des constatations cliniques rassurantes qu'il a faites.</b></li> </ul>