

Un outil pour analyser la professionnalisation des étudiants

Partie 1

Marilou BÉLISLE, Ph.D.

Professeure agrégée - Faculté d'éducation

Directrice scientifique - Incubateur d'innovations pédagogiques (i2P)

Université de Sherbrooke (Campus de Longueuil)

15 novembre 2018 | Université de Strasbourg

Bélisle (2018) – *Un outil pour analyser la professionnalisation des étudiants*

Déroulement - 9.00 à 11.30

9.00 La professionnalisation des étudiants

- Vos conceptions initiales
- Proposition d'un cadre conceptuel
- Discussion (petits groupes et plénière)

10.30 Des modalités pédagogiques contribuant à la professionnalisation

- Perceptions d'enseignants et d'étudiants
- Exemples de parcours professionnalisants en santé
- Conditions favorables à la professionnalisation

11.15 Retour sur les conceptions initiales + questions en suspens

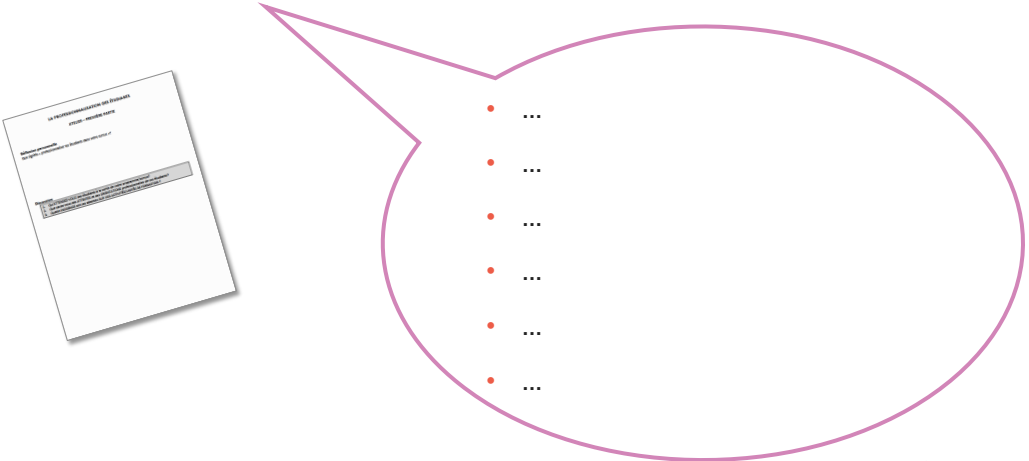
Bélisle (2018) – *Un outil pour analyser la professionnalisation des étudiants*

Fonds de recherche
Société et culture
Québec

Équipe
FUTUR

LA PROFESSIONNALISATION DES ÉTUDIANTS

QUE SIGNIFIE POUR VOUS « PROFESSIONNALISER LES ÉTUDIANTS DANS VOTRE CURSUS » ?



Bélisle (2018) – *Un outil pour analyser la professionnalisation des étudiants*

UNIVERSITÉ DE
SHERBROOKE


Fonds de recherche
Société et culture
Québec

Équipe
FUTUR

LA PROFESSIONNALISATION DES INDIVIDUS

DE QUOI PARLE-T-ON ?

› Un processus dynamique qui débute avant l'entrée dans la formation



MacLellan, Lordly & Gingras (2011)

Programmes en approche par compétences (APC)

Bélisle (2018) – *Un outil pour analyser la professionnalisation des étudiants*

UNIVERSITÉ DE
SHERBROOKE

Fonds de recherche
Société et culture
Québec

Équipe
FUTUR

LA PROFESSIONNALISATION DES INDIVIDUS

POURQUOI S'Y INTÉRESSER?

Critiques & orientations

Disciplinaire

Pédagogique

Professionnel

Politique/
institutionnel

Scientifique

Bélisle (2018) – *Un outil pour analyser la professionnalisation des étudiants*

UNIVERSITÉ DE
SHERBROOKE

Fonds de recherche
Société et culture
Québec

Équipe
FUTUR

LA PROFESSIONNALISATION DES INDIVIDUS

QUELLE DÉFINITION?

- Un concept flou, rarement défini
(Bourdoncle, 2000; Sorel, 2005; Roche, 1999)
- Réfère souvent à l'identité professionnelle
(Dannels, 2000; Jourdan & Terrisse, 2004; Du, 2006; Riopel, 2006; Gohier, Chevrier & Anadon, 2007)
- Parfois associée à la fois à l'identité et à la culture professionnelles
(Dryburgh, 1999; Abrandt Dahlgren et al., 2004)

Bélisle (2018) – *Un outil pour analyser la professionnalisation des étudiants*

UNIVERSITÉ DE
SHERBROOKE

Fonds de recherche
Société et culture
Québec

Équipe
FUTUR

LA PROFESSIONNALISATION DES INDIVIDUS

QUELLE DÉFINITION?
(Bélisle, 2011)

Un processus de transformation d'un individu en professionnel qui résulte d'apprentissages relatifs à trois **dimensions** ...

UNIVERSITÉ DE
SHERBROOKE

Bélisle (2018) – *Un outil pour analyser la professionnalisation des étudiants*

Fonds de recherche
Société et culture
Québec

Équipe
FUTUR

LA PROFESSIONNALISATION DES INDIVIDUS

QUELLE DÉFINITION?
(Bélisle, 2011)

... qui évolue en fonction des **rôles** exercés, des **situations** authentiques vécues et des **contextes** de formation et de pratique rencontrés (Bélisle, 2011)

UNIVERSITÉ DE
SHERBROOKE

Bélisle (2018) – *Un outil pour analyser la professionnalisation des étudiants*

Fonds de recherche
Société et culture
Québec

Équipe
FUTUR

LA PROFESSIONNALISATION DES INDIVIDUS

QUELLE DÉFINITION?

(Bélisle, 2011)

UNIVERSITÉ DE
SHERBROOKE

Bélisle (2018) – *Un outil pour analyser la professionnalisation des étudiants*

Fonds de recherche
Société et culture
Québec

Équipe
FUTUR

LA PROFESSIONNALISATION DES INDIVIDUS

QUELLE DÉFINITION?

(Bélisle, 2011)

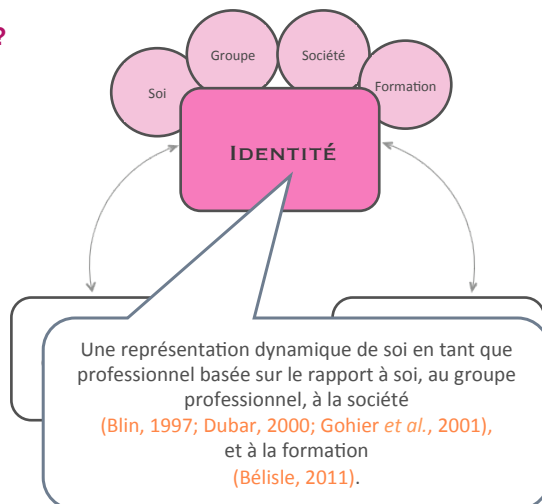
UNIVERSITÉ DE
SHERBROOKE

Bélisle (2018) – *Un outil pour analyser la professionnalisation des étudiants*

LA PROFESSIONNALISATION DES INDIVIDUS

QUELLE DÉFINITION?

(Bélisle, 2011)



Bélisle (2018) – *Un outil pour analyser la professionnalisation des étudiants*

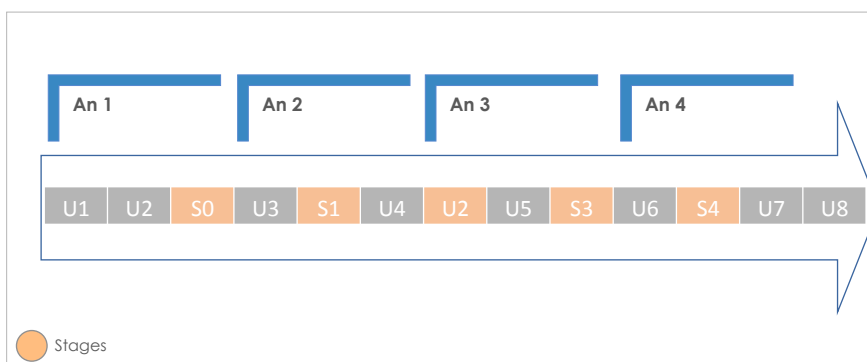
DEUX EXEMPLES DE PROFESSIONNALISATION D'ÉTUDIANTS DANS DES PROGRAMMES EN APPROCHE PAR COMPÉTENCES

- LE CAS EN GÉNIE
- LE CAS EN SCIENCES INFIRMIÈRES

Bélisle (2018) – *Un outil pour analyser la professionnalisation des étudiants*

Génie informatique & Génie électrique

Bac (Licence) en alternance : **4+ années** (13 sessions) | **4-5 stages rémunérés** (15 semaines/stage) | **90 étudiants** / (45 étudiants/filière)



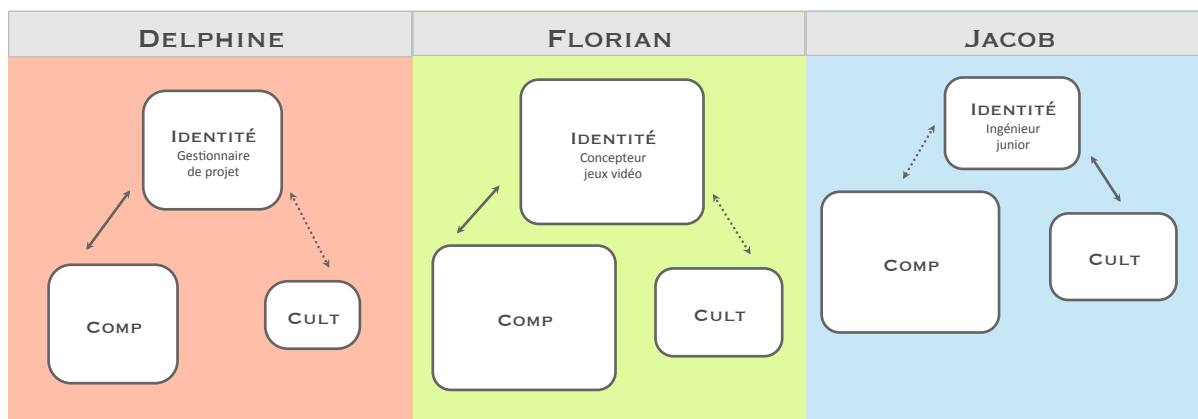
Profil de sortie : Ingénieur

Compétences visées

1. Résoudre des pb complexes en GE ou GI
2. Résoudre des pb complexes + spécialisés
3. Appliquer des métho et techno
4. Planifier et gérer des projets
5. Concevoir, dev. et réaliser des produits/services
6. Travailler en équipe
7. Communiquer
8. Exerger avec professionnalisme
9. Exerger capacités cog. haut niv
10. S'autoévaluer

Bélisle (2018) – *Un outil pour analyser la professionnalisation des étudiants*

LE CAS D'ÉTUDIANTS EN GÉNIE : DES PROFILS À GÉOMÉTRIE VARIABLE



Fonds de recherche
Société et culture
Québec

Équipe
FUTUR

LE PROFIL DE PROFESSIONNALISATION D'ÉTUDIANTS EN GÉNIE

UNIVERSITÉ DE
SHERBROOKE

Bélisle (2018) – *Un outil pour analyser la professionnalisation des étudiants*

Fonds de recherche
Société et culture
Québec

Équipe
FUTUR

Sciences infirmières

Bac (Licence) : 8 stages | 3 niveaux / 3 années (6 sessions) | **180 étudiants**/cohorte
DEC-Bac (Licence) : 6 stages | 2 niveaux / 2 années (4 sessions) | **120 étudiants**/cohorte

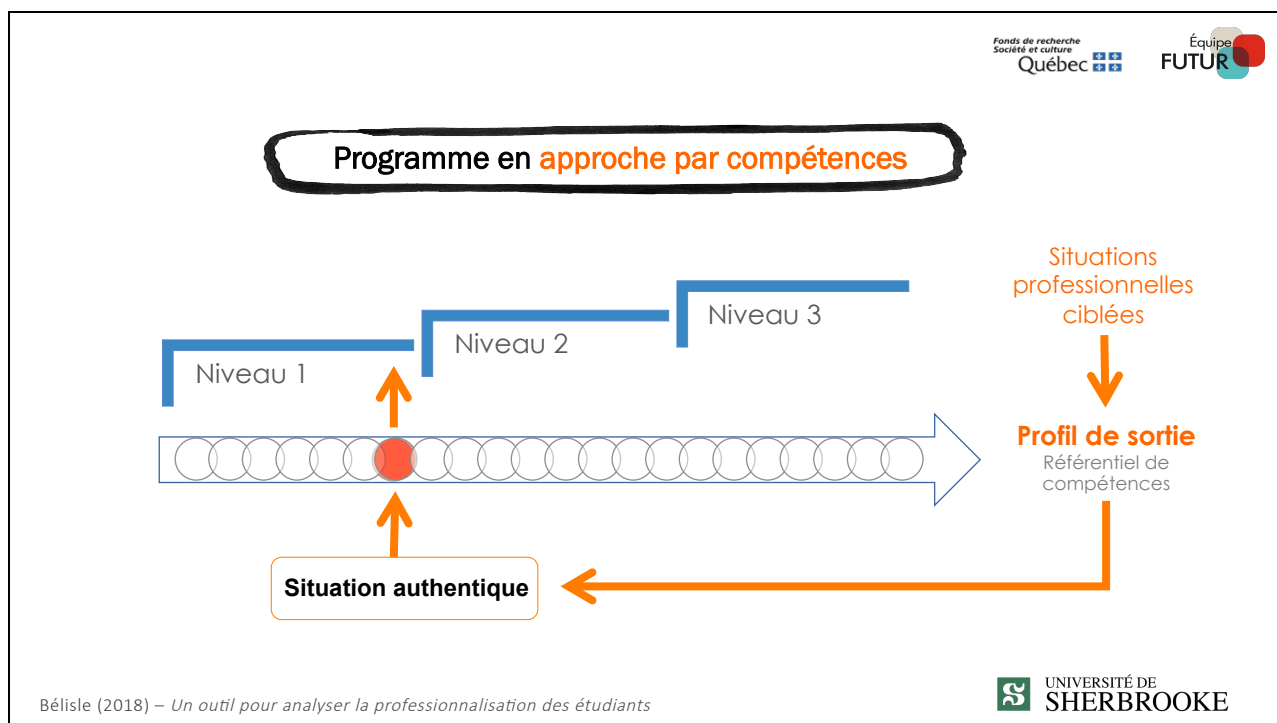
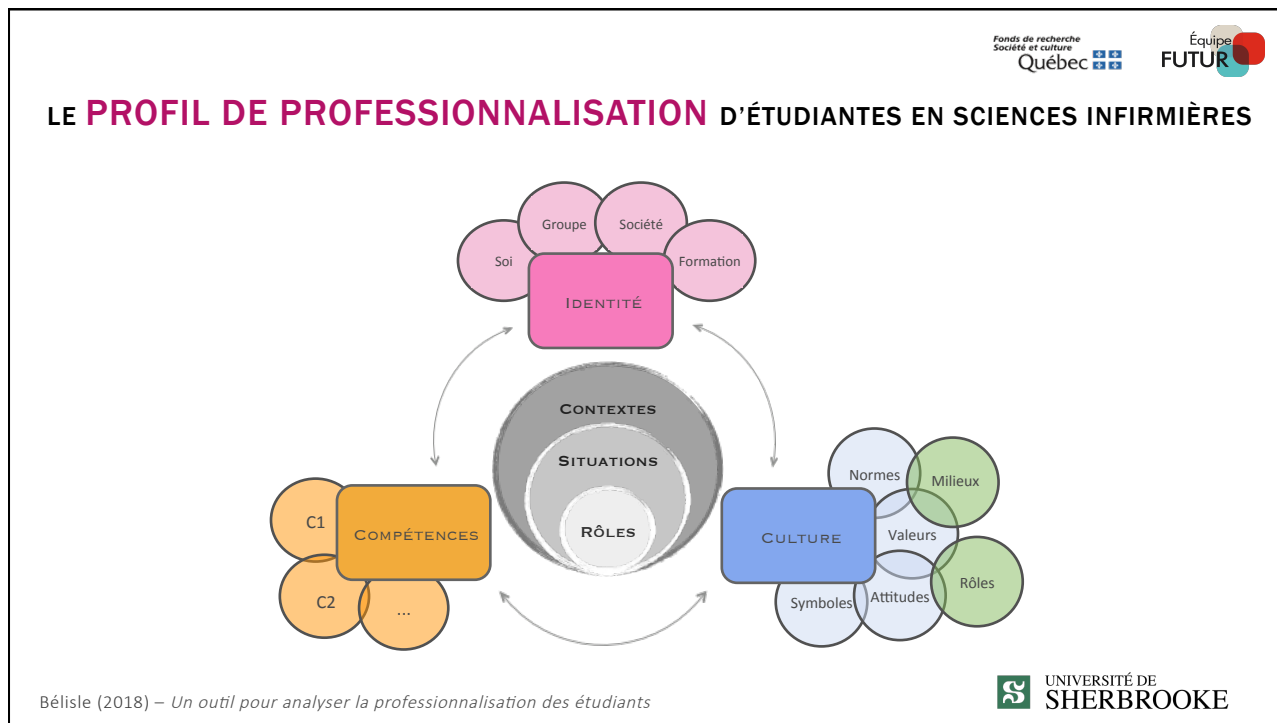
Profil de sortie :
Infirmière clinicienne

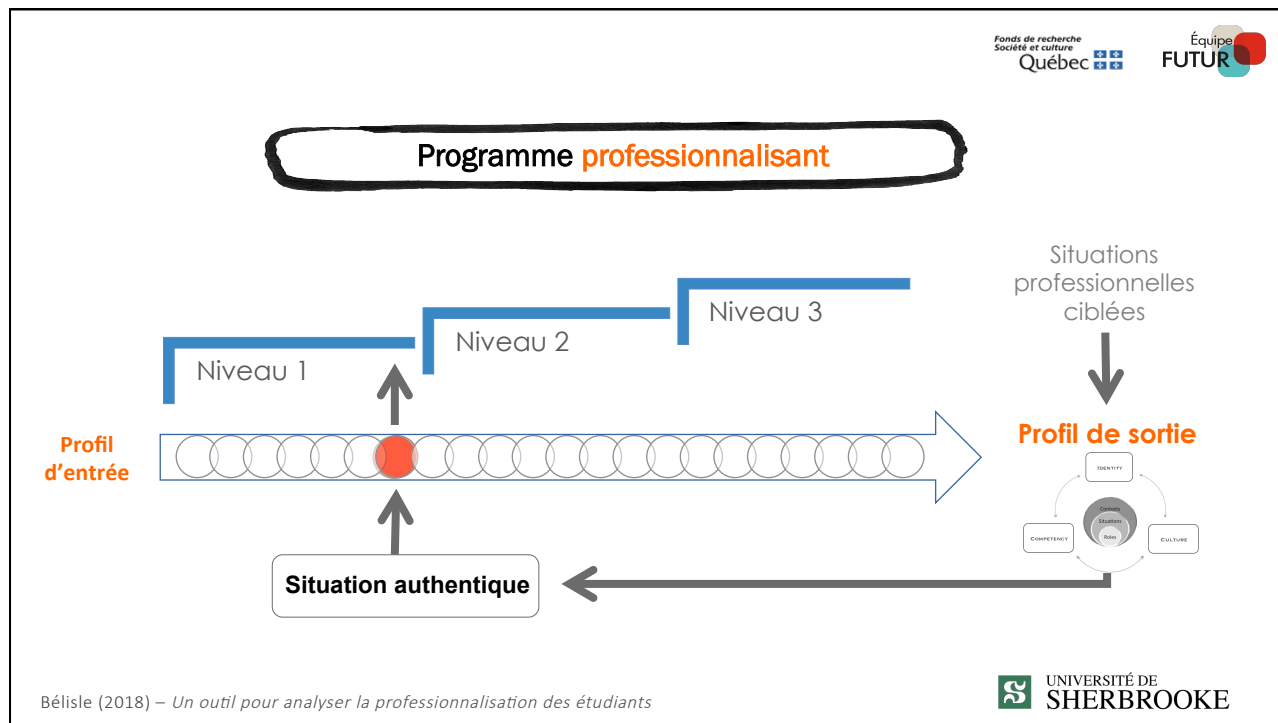
Compétences visées

1. Agir avec humanisme
2. Exercer un raisonnement clinique
3. Assurer la continuité des soins
4. Favoriser une population en santé
5. Traiter toute activité prof. et disc. avec rigueur scientifique
6. Agir avec professionnalisme
7. Collaborer dans des équipes prof.
8. Exercer du leadership

UNIVERSITÉ DE
SHERBROOKE

Bélisle (2018) – *Un outil pour analyser la professionnalisation des étudiants*





Profil de professionnalisation (30')

DISCUSSION EN PETITS GROUPES

1. **Quels** APPRENTISSAGES RELATIFS AUX TROIS DIMENSIONS de la professionnalisation votre programme/cursus permet-il aux étudiants de faire?
2. Qu'ATTENDEZ-VOUS des étudiants à la sortie de votre programme/cursus?
3. Que savez-vous des ATTENTES et des ORIENTATIONS professionnelles de vos étudiants?
4. Quelle INCIDENCE ont ces attentes SUR VOS ACTIVITÉS/UNITÉS DE FORMATION?

The slide includes a small image of a document titled "PROFIL DE PROFESSIONNALISATION" in the top right corner. Logos for "Fonds de recherche Société et culture Québec" and "Équipe FUTUR" are in the top right. The "UNIVERSITÉ DE SHERBROOKE" logo is in the bottom right.

Bélisle (2018) – *Un outil pour analyser la professionnalisation des étudiants*

Déroulement - 9.00 à 11.30

9.00 La professionnalisation des étudiants

- Vos conceptions initiales
- Proposition d'un cadre conceptuel
- Discussion (petits groupes et plénière)

10.30 Des modalités pédagogiques contribuant à la professionnalisation

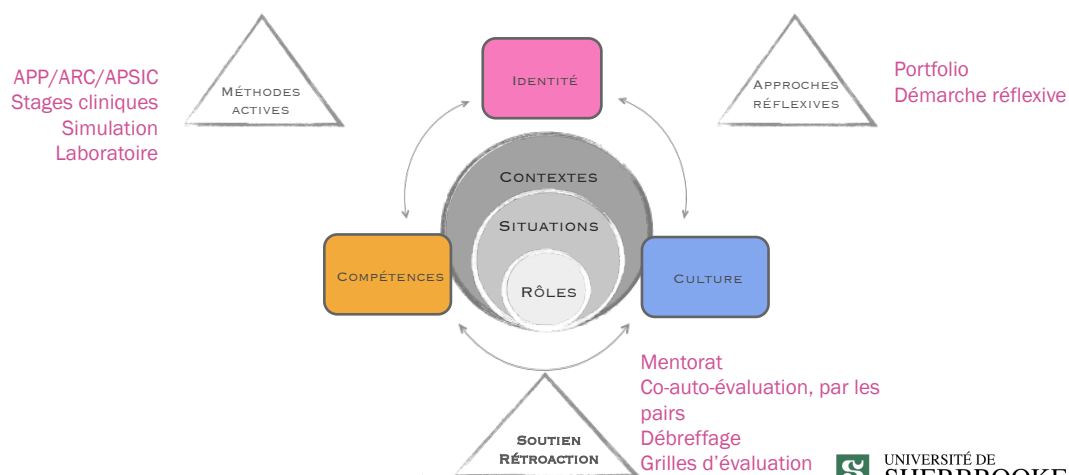
- Perceptions d'enseignants et d'étudiants
- Exemples de parcours professionnalisants en santé
- Conditions favorables à la professionnalisation

11.15 Retour sur les conceptions initiales + questions en suspens

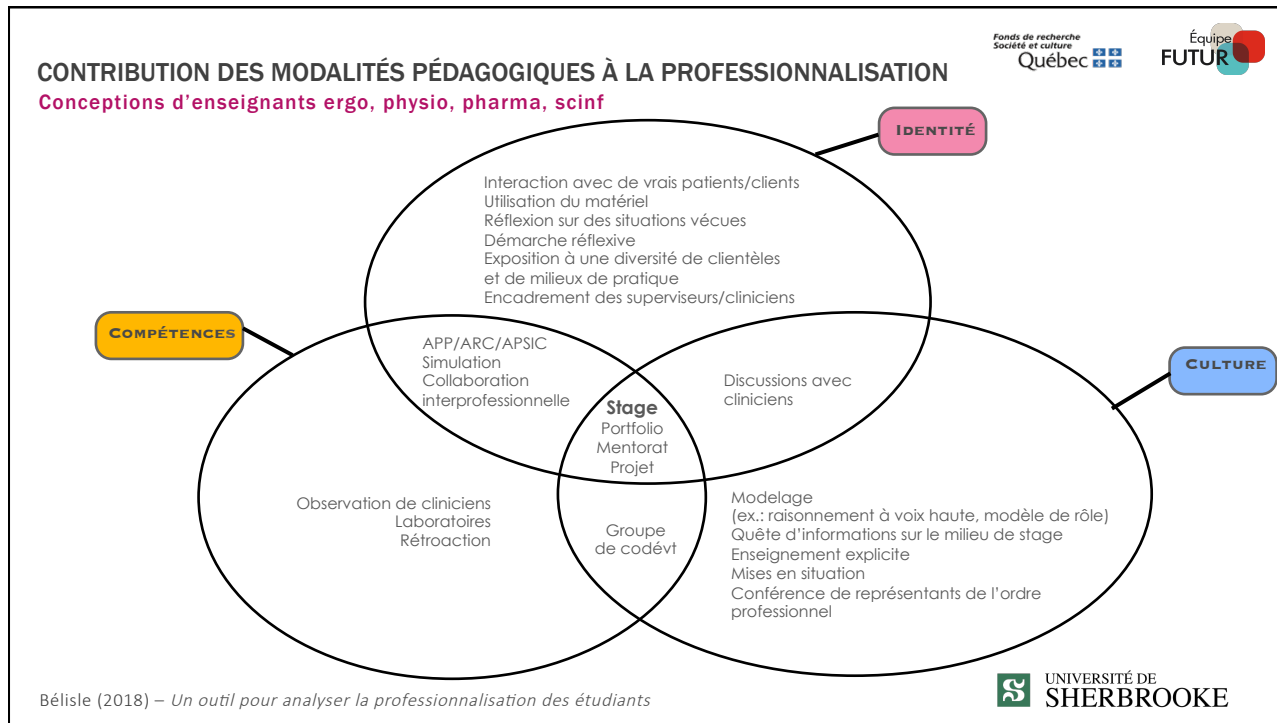
Bélisle (2018) – *Un outil pour analyser la professionnalisation des étudiants*

LES MODALITÉS PÉDAGOGIQUES

QUELLE CONTRIBUTION À LA PROFESSIONNALISATION DES ÉTUDIANTS?



Bélisle (2018) – *Un outil pour analyser la professionnalisation des étudiants*



PERCEPTIONS ÉTUDIANTES DE LA CONTRIBUTION DES MODALITÉS PÉDAGOGIQUES À LEUR PROFESSIONNALISATION

	Développement de compétences	Appropriation de la culture professionnelle	Construction identitaire
Les stages			
Les activités d'apprentissage actif (ex.: APSIC, simulation, laboratoire...)			
Les exposés			
Les activités réflexives (ex.: bilan, journal, portfolio)			

Q1. M'aident à acquérir les connaissances, les habiletés et les attitudes nécessaires pour exercer ma profession.

Q2. M'aident à développer les compétences nécessaires pour exercer ma profession.

Q3. M'aident à savoir où je me situe dans le développement de mes compétences par rapport aux attentes du programme.

Bélisle (2018) – Un outil pour analyser la professionnalisation des étudiants

Fonds de recherche
Société et culture
Québec

Équipe
FUTUR

**PERCEPTIONS ÉTUDIANTES DE LA CONTRIBUTION DES MODALITÉS PÉDAGOGIQUES
À LEUR PROFESSIONNALISATION**

	Développement de compétences	Appropriation de la culture professionnelle	Construction identitaire
Les stages			
Les activités d'apprentissage actif (ex.: APSIC, simulation, laboratoire...)			
Les exposés			
Les activités réflexives (ex.: bilan, journal, portfolio)			

Q4. M'aident à acquérir les connaissances au sujet de ma profession (ex.: normes, règles, valeurs, rôles professionnels, histoire...)

Q5. M'aident à mettre en pratique ce que je sais au sujet de ma profession.

Q6. M'aident à comprendre les différents contextes (ex.: social, politique, insitutionnel) dans lesquels s'exerce ma profession.

Bélisle (2018) – *Un outil pour analyser la professionnalisation des étudiants*

UNIVERSITÉ DE
SHERBROOKE

Fonds de recherche
Société et culture
Québec

Équipe
FUTUR

**PERCEPTIONS ÉTUDIANTES DE LA CONTRIBUTION DES MODALITÉS PÉDAGOGIQUES
À LEUR PROFESSIONNALISATION**

	Développement de compétences	Appropriation de la culture professionnelle	Construction identitaire
Les stages			
Les activités d'apprentissage actif (ex.: APSIC, simulation, laboratoire...)			
Les exposés			
Les activités réflexives (ex.: bilan, journal, portfolio)			

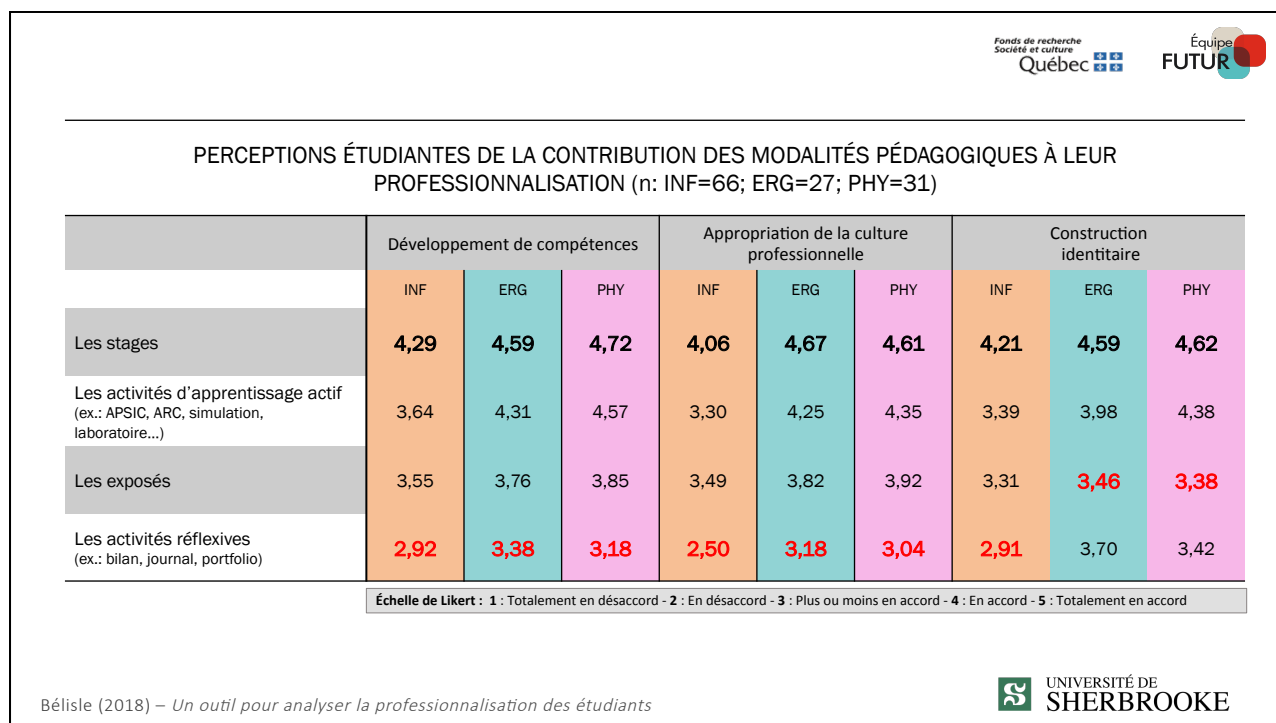
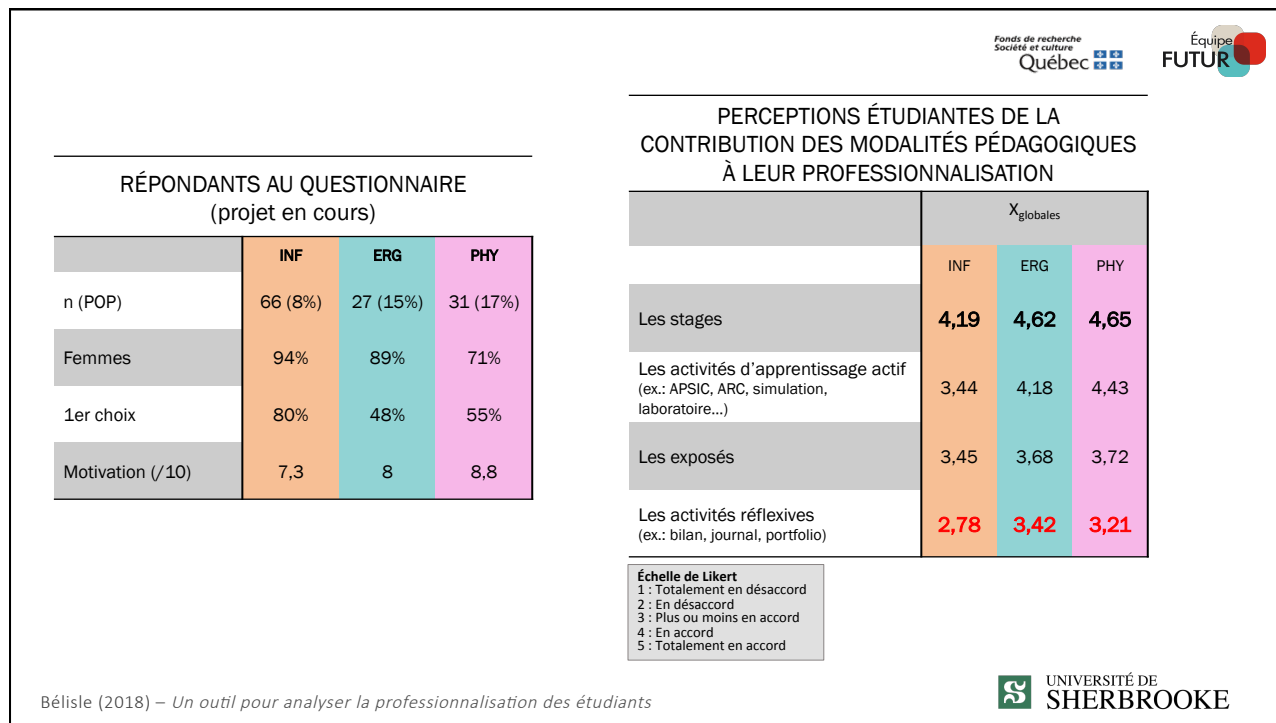
Q7. M'aident à me connaître (ex.: points forts et points faibles) en tant que professionnel-le.

Q8. M'aident à avoir une idée claire de ce que je veux faire dans ma profession.

Q9. Me donnent confiance pour exercer ma profession.

Bélisle (2018) – *Un outil pour analyser la professionnalisation des étudiants*

UNIVERSITÉ DE
SHERBROOKE



EXEMPLE DE LA PROFESSIONNALISATION D'ÉTUDIANTES EN SCIENCES INFIRMIÈRES DANS UN PROGRAMME EN APPROCHE PAR COMPÉTENCES

Bélisle (2018) – *Un outil pour analyser la professionnalisation des étudiants*

QUELLES SONT LES **MODALITÉS PÉDAGOGIQUES** QUI CONTRIBUENT
LE (+) ET LE (-) À LA PROFESSIONNALISATION DES ÉTUDIANTS DANS VOTRE PROGRAMME?
POURQUOI, SELON VOUS?

		... au développement de compétences	... à la construction identitaire	... à l'appropriation de la culture
(+)	▪ ...			
	▪ ...			
	▪ ...			
(-)	▪ ...			
	▪ ...			
	▪ ...			

Bélisle (2018) – *Un outil pour analyser la professionnalisation des étudiants*

Fonds de recherche
Société et culture
Québec

Équipe
FUTUR

PRINCIPES D'UN PARCOURS PROFESSIONNALISANT

Profil d'entrée

Niveau 1 Niveau 2 Niveau 3

Profil de sortie explicite & connu dès l'entrée

Authenticité et complexité croissante des situations d'apprentissage

Diversité des contextes et des rôles

Occasions fréquentes de **pratique, d'intégration** et de **régulation**

Bélisle (2018) – *Un outil pour analyser la professionnalisation des étudiants*

UNIVERSITÉ DE
SHERBROOKE

CONCLUSION DE LA PARTIE 1

Quel changement apporteriez-vous à votre conception initiale de la professionnalisation des étudiants, pourquoi ?	Quelles questions restent en suspens?