

# Un outil pour analyser la professionnalisation des étudiants

Partie 2

Marilou BÉLISLE, Ph.D.

Professeure agrégée - Faculté d'éducation

Directrice scientifique - Incubateur d'innovations pédagogiques (i2P)

Université de Sherbrooke (Campus de Longueuil)

15 novembre 2018 | Université de Strasbourg

Bélisle (2018) – *Un outil pour analyser la professionnalisation des étudiants*

## Déroulement - 14.00 à 17.00

### 14.00 Proposition d'un outil d'analyse de la professionnalisation

- Principes sous-jacents à la professionnalisation des étudiants
- Échelle d'appréciation et indicateurs

### 14.30 Analyse de la professionnalisation dans un cursus de formation en santé

(petits groupes)

- Explication des caractéristiques et des finalités d'un cursus de formation
- Appréciation d'un cursus de formation à l'aide de l'outil d'analyse de la professionnalisation des étudiants
- Identification de pistes d'amélioration pour accroître la professionnalisation des étudiants

### 16.00 Mise en commun + bilan

Bélisle (2018) – *Un outil pour analyser la professionnalisation des étudiants*

# Proposition d'un outil d'analyse de la professionnalisation

L'origine, la démarche, les principes

## CONTEXTE D'ÉLABORATION DE L'OUTIL D'ANALYSE DE LA PROFESSIONNALISATION

### Une recherche exploratoire

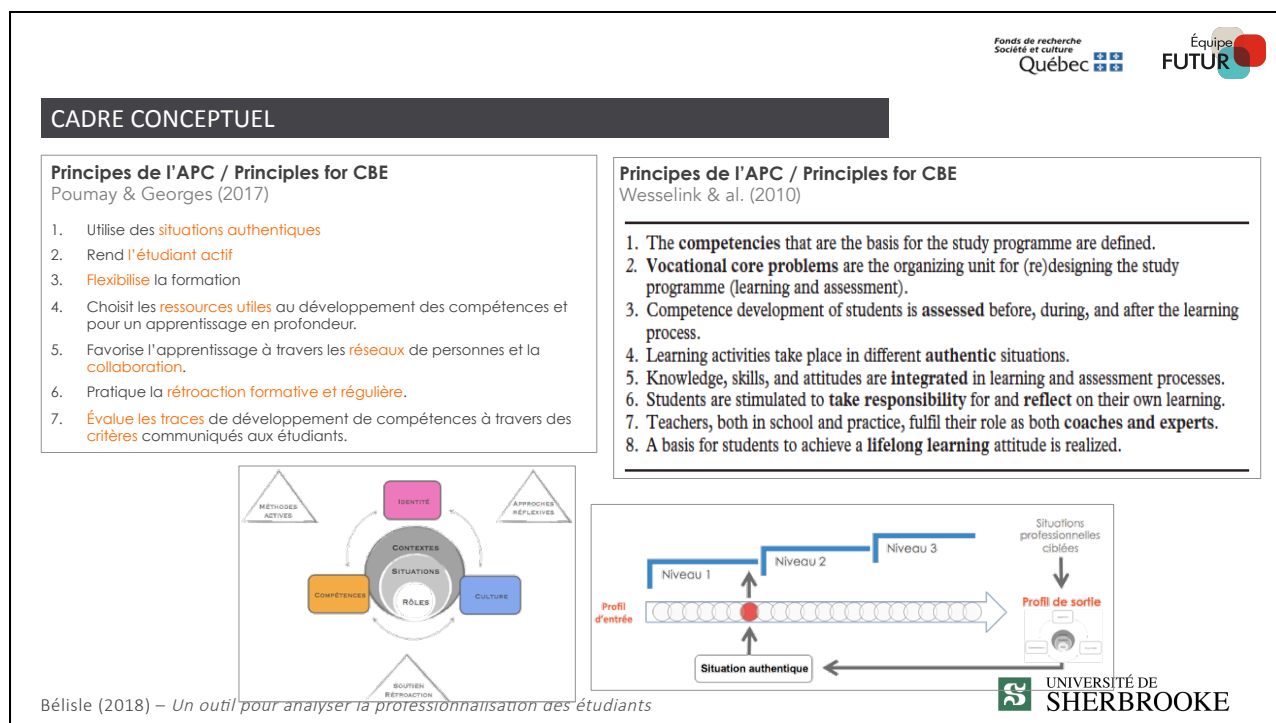
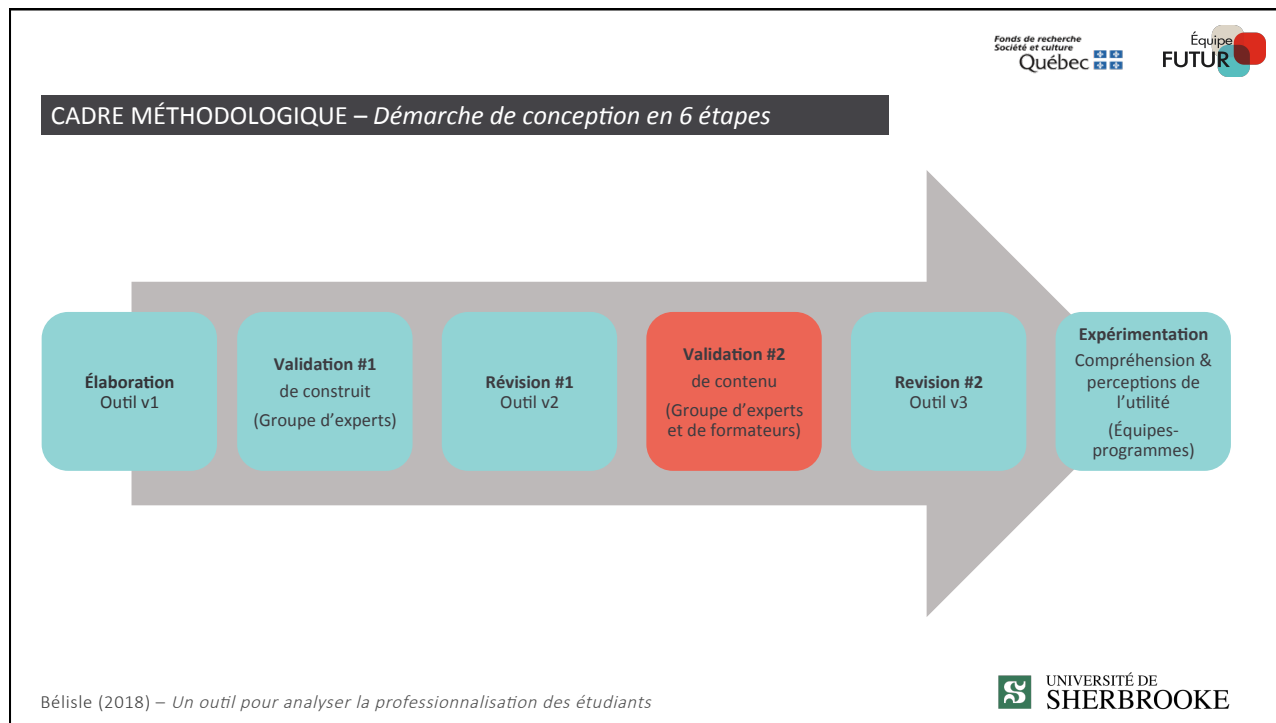
#### CONTEXTE

Déoulant d'une programmation de recherche sur la professionnalisation des étudiants

1. Analyse de programmes en APC en santé
2. Perceptions d'étudiants et d'enseignants au sujet de la PE en sciences infirmières
3. Étude de cas multiple de programmes professionnalisants (conceptions enseignantes et analyses de programmes)
4. Questionnaire sur la professionnalisation d'étudiants en santé

#### OBJECTIF

- Élaborer et valider un outil d'analyse de la professionnalisation des étudiants dans les programmes professionnalisants



## LES DIMENSIONS ET LES PRINCIPES SOUS-JACENTS À LA PROFESSIONNALISATION

DIMENSIONS	PRINCIPES de professionnalisation
Profil de sortie	1. Le profil professionnel à la base du programme est défini et connu des étudiants (ex. : référentiel de compétences).
Compétences professionnelles	2. Le développement des compétences des étudiants est évalué avant, pendant et après le processus d'apprentissage.
Culture professionnelle	3. L'appropriation des éléments de la culture professionnelle privilégiés dans les différents contextes de formation (universitaire et pratique) est intégrée au processus d'apprentissage et d'évaluation.
Identité professionnelle	4. La construction d'une identité professionnelle est au centre de la réflexion que pose l'étudiant sur son développement professionnel et ce, dès l'entrée dans le programme.
Situations professionnelles	5. Les situations problèmes au cœur de la profession constituent les unités d'organisation sur lesquelles s'appuie l'élaboration ou la refonte du programme.

Bélisle (2018) – *Un outil pour analyser la professionnalisation des étudiants*

## LES DIMENSIONS ET LES PRINCIPES SOUS-JACENTS À LA PROFESSIONNALISATION (suite)

DIMENSIONS	PRINCIPES de professionnalisation
Authenticité des situations d'apprentissage	6. Les situations d'apprentissage sont authentiques et diversifiées.
Intégration des apprentissages	7. Les connaissances, habiletés et attitudes (CHA) sont intégrées dans le processus d'apprentissage et d'évaluation.
Progression des apprentissages	8. Les niveaux de développement des compétences sont explicites et connus des étudiants.
Autorégulation des apprentissages	9. Les étudiants sont encouragés à prendre la responsabilité de, et à réfléchir sur, leurs apprentissages.
Accompagnement pédagogique et professionnel	10. Les formateurs en milieu universitaire et en milieu de pratique remplissent leurs rôles de «coach» et d'expert.

Bélisle (2018) – *Un outil pour analyser la professionnalisation des étudiants*

## Proposition d'un outil d'analyse de la professionnalisation (10')

Quelle est votre compréhension de l'outil?

Professionnels étudiés par votre cursus		Échelle de mesure	
		Légende: 1 = Pas du tout / 2 = Moyennement / 3 = Tout à fait	
		Niveau de professionnalisation	
		Niveau de professionnalisation	
Profil de sortie	1. Le profil professionnel à la fin de la formation est défini et communiqué par les étudiants (ex. : « infirmier »).	1 2 3	Suggestion d'amélioration:
Compétences professionnelles	2. Le développement des connaissances des professionnels est axé sur le savoir, le savoir-faire et le savoir-être.	1 2 3	Suggestion d'amélioration:
Culture professionnelle	3. L'acquisition des connaissances de la culture professionnelle est axée sur le savoir, le savoir-faire et le savoir-être.	1 2 3	Suggestion d'amélioration:
Attitudes professionnelles	4. L'acquisition des connaissances de la culture professionnelle est axée sur le savoir, le savoir-faire et le savoir-être.	1 2 3	Suggestion d'amélioration:
Situations professionnelles	5. Les étudiants prennent conscience de leur rôle professionnel et de leur responsabilité dans la formation des professionnels.	1 2 3	Suggestion d'amélioration:

Bélisle (2018) – *Un outil pour analyser la professionnalisation des étudiants*

## Analyse de la professionnalisation des étudiants dans un cursus de formation en santé (75')

### Discussion en petits groupes

1. Explicitez brièvement les **caractéristiques** et les **finalités** de vos cursus respectifs.
2. En fonction du principe qui vous a été attribué, indiquez :
  - a) à quel **niveau** de professionnalisation se situent vos cursus respectifs (cochez la case correspondante)?
  - b) quels sont les **indicateurs** sur lesquels vous vous appuyez pour juger du niveau auquel correspondent, selon vous, vos cursus (formulez un descriptif pour chacune des cases).
  - c) Quelles **pistes d'amélioration** pourraient être apportées à vos cursus en vue d'accroître la professionnalisation des étudiants?

Bélisle (2018) – *Un outil pour analyser la professionnalisation des étudiants*

## ACTIVITÉ D'ANALYSE DE VOTRE CURSUS

		Niveaux de professionnalisation			
DIMENSIONS	PRINCIPES	- 1 - Pas du tout	- 2 - Légèrement	- 3 - Partiellement	- 4 - Complètement
Profil de sortie	1. Le profil professionnel à la base du programme est défini et connu des étudiants (ex. : référentiel de compétences).	Profil non défini.	Une seule dimension est définie de manière explicite.	Deux dimensions sont définies de manière explicite.	Toutes les dimensions sont définies de manière explicite.
Compétences professionnelles	2.				
Culture professionnelle	3.				
Identité professionnelle	4.				
Situations professionnelles	5.				
Authenticité	6.				
Intégration	7.				
Progression	8.				
Autorégulation	9.				
Accompagnement	10.				

Bélisle (2018) – *Un outil pour analyser la professionnalisation des étudiants*

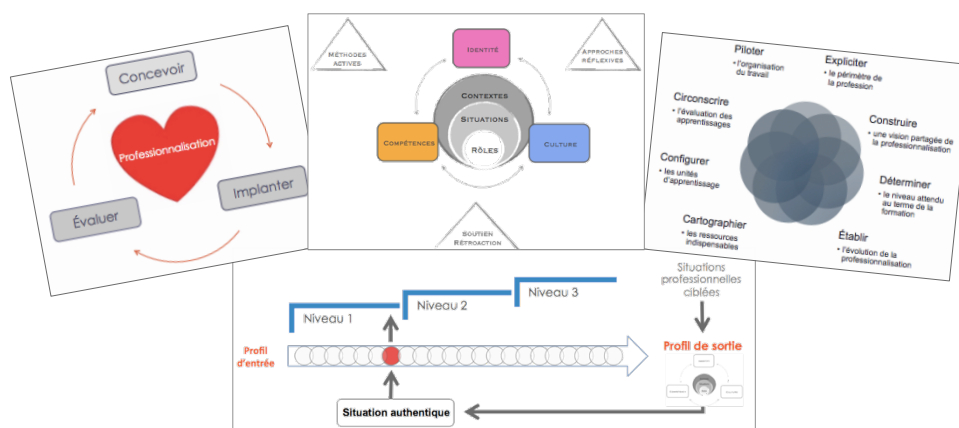
## Mise en commun & bilan (45')

Quel(s) niveau(x), quels indicateurs, quelles pistes d'amélioration?

Bélisle (2018) – *Un outil pour analyser la professionnalisation des étudiants*

## Conclusion (15')

Que reprenez-vous? Comment cela se traduira-t-il dans votre pratique?



Bélisle (2018) – *Un outil pour analyser la professionnalisation des étudiants*

## Merci!

Marilou BÉLISLE, Ph.D.

Professeure agrégée - Faculté d'éducation

Directrice scientifique - Incubateur d'innovations pédagogiques (i2P)

[marilou.e.belisle@usherbrooke.ca](mailto:marilou.e.belisle@usherbrooke.ca)

Bélisle (2018) – *Un outil pour analyser la professionnalisation des étudiants*