

Le raisonnement thérapeutique du patient



LEPS Laboratoire Éducation
et Pratiques de Santé
EA 5412



Faculté
de médecine

Dre Chloé DELACOUR

Doctorante en Sciences de l'Éducation, médecin généraliste

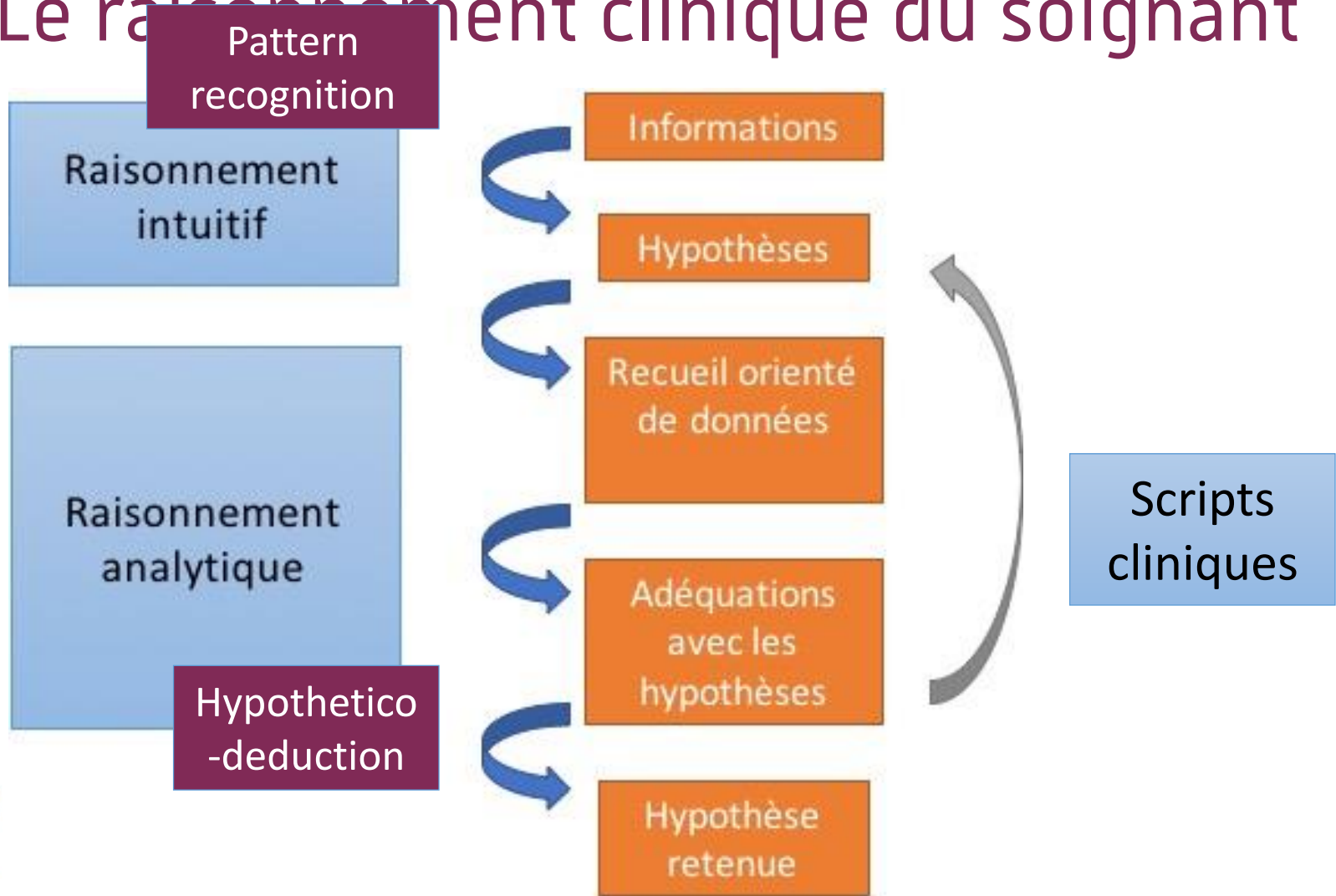
Le raisonnement thérapeutique du patient

- Le raisonnement clinique du soignant
- L'approche de la maladie
- Le raisonnement du patient

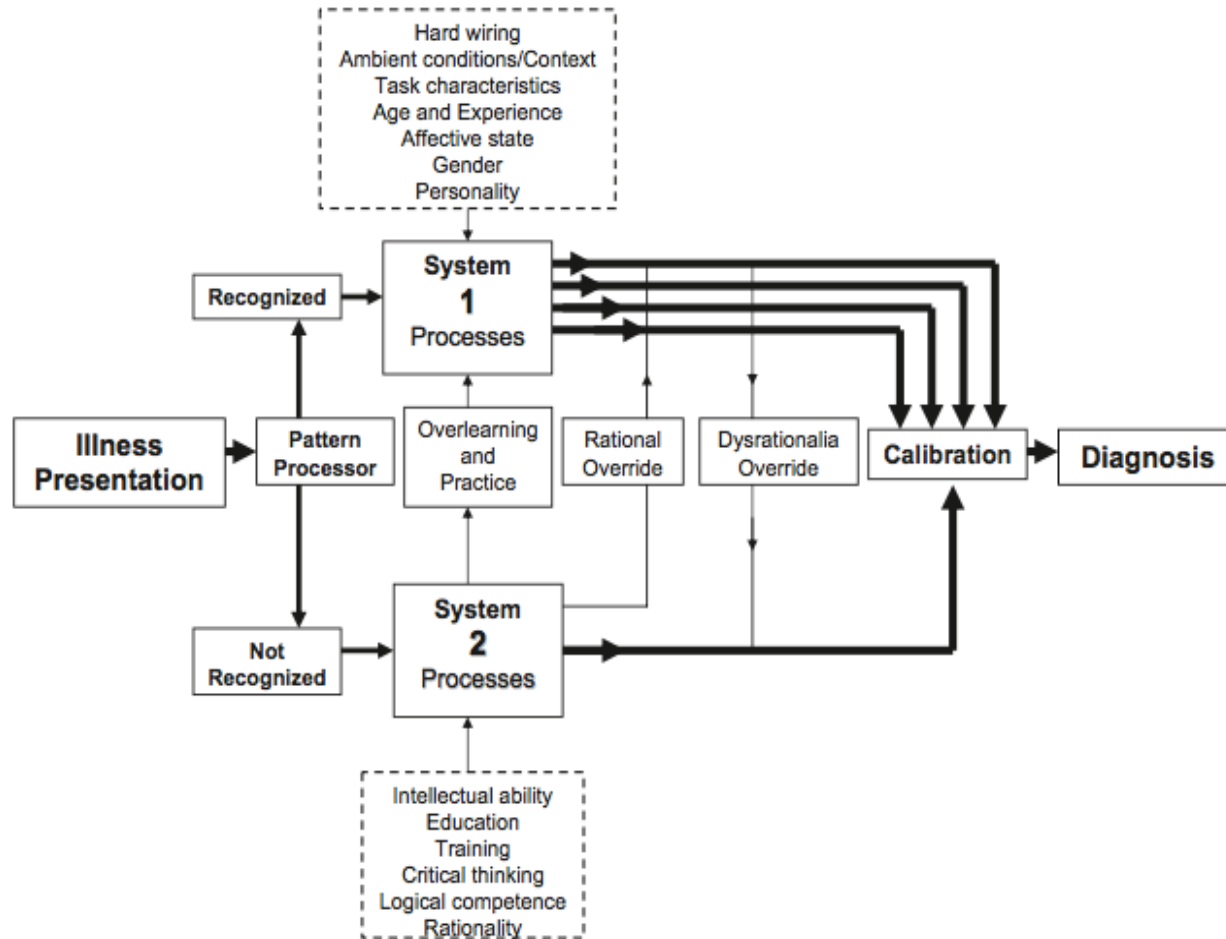
Le raisonnement clinique du soignant

- Par groupe (5 groupes) , discutez de votre conception du raisonnement clinique du soignant. **10min**
- Un rapporteur par groupe en plénière.
2min par groupe

Le raisonnement clinique du soignant



Le raisonnement clinique du soignant



L'approche de la maladie

- « *la vie d'un vivant, fût-ce d'une amibe, ne reconnaît les catégories de santé et de maladie que sur le plan de l'expérience, qui est d'abord épreuve au sens affectif du terme, et non sur le plan de la science. La science explique l'expérience, mais elle ne l'annule pas pour autant.* » CANGUILHEM, G., *Le Normal et le pathologique*, « Essai sur quelques problèmes concernant le normal et le pathologique » (1943), Paris, PUF, 2005, p.131
- La maladie et le soi: la maladie comme révélation de l'absence de soi stable? Comme générateur d'un nouveau soi différent? Comme créateur d'un autre soi? C. Marin *La maladie, catastrophe intime* puf
- Observance, adhésion, compliance, concordance, etc.: l'autonomie du patient. P. Barrier *Le patient autonome* puf
- Les modèles psycho-sociaux
- L'incertitude et les *Medically Unexplained Symptoms*
- Internet et la santé

Le raisonnement du patient

- Par groupe pluri-professionnel de 4, réalisez une carte conceptuelle de votre vision du raisonnement thérapeutique du patient et de sa place dans le soin. **15min**
- Un rapporteur par groupe. **5min max** par groupe pour présenter la carte en plénière.

• [Rachel Lister](#),

• [Nicole Evans](#)

• Department of Psychiatry, University of Oxford, UK

Le raisonnement du patient

Received 10 February 2014, Revised 7 June 2014, Accepted 10 June 2014,
Available online 21 June 2014

- Freeman D., Lister R., Evans N. The use of intuitive and analytic reasoning styles by patients with persecutory delusions. *Journal of behavior therapy and experimental psychiatry*, 2014; 45(4), 454-458.

Le raisonnement thérapeutique du patient

Merci

Dre Chloé DELACOUR

chloe.delacour@unistra.fr



Faculté
de médecine