



L'heure de la pause résonne...

Raisonnons !

Christina Aron

Claire Hebting

Caroline Monteragioni

Pause pédagogique du 13 décembre 2022

M2 Pédagogie des Sciences de la Santé - Unistra

0

Contexte

Méthodes

Résultats

Discussion

Forces et limites

Conclusion

Bibliographie

Contexte

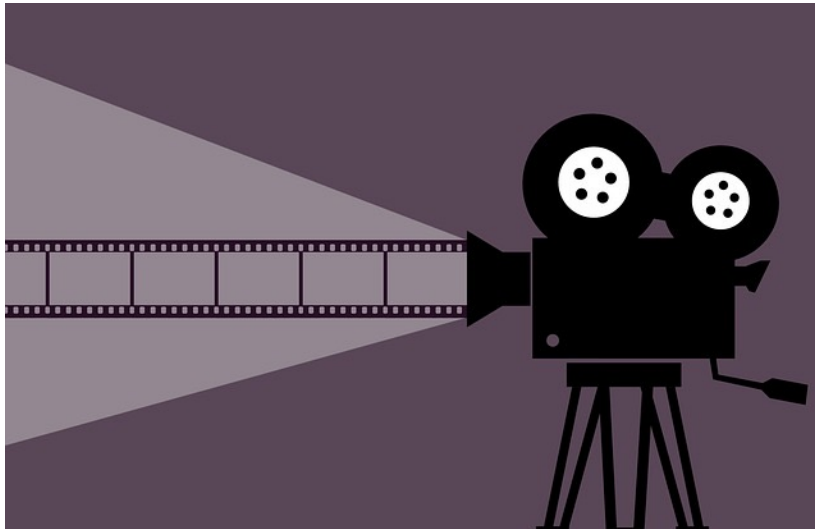
Raisonnement clinique : ensemble des processus de pensée et de décision qui conduisent à une résolution de problèmes cliniques. (1)

- Raisonnement clinique diagnostique *versus* raisonnement clinique longitudinal

Multimorbidité : 2 maladies chroniques ou plus.

→ Comment décrire les processus et les enjeux du raisonnement clinique longitudinal des professionnels de santé lors du suivi des patients polypathologiques ?

Vidéo explicative



13/12/2022

Pause pédagogique

2



Dans la vidéo, par quel moyen original avons-nous explicité
notre raisonnement clinique ?

13/12/2022

Pause pédagogique

3

Métaphore

📖 « *figure de style, dont le principe est d'associer un terme à un autre appartenant à un champ lexical différent, afin non seulement de décrire une chose, mais aussi de lui donner une valeur de compréhension ou d'expérience plus forte et riche que si l'on s'en tenait à une description sommaire* » (2)

- accès à un mode de communication plus informel, ancré dans une dimension symbolique
- permet la structuration de la pensée
- facilite l'émergence et la verbalisation des perceptions ou des représentations, même celles qui ne seraient pas formulées explicitement

📖 La métaphore n'est pas seulement une expression linguistique, mais elle met en relation des domaines conceptuels (3)

Go to **wooclap.com** and use the code **MAAZQA**

Explicitez par une métaphore votre raisonnement clinique face à un patient souffrant de multimorbidité.

The screenshot shows a quiz interface with a grid of 20 metaphorical options. The options are:

- arbre (de Noël)
- Map... du marche de Noel
- Puzzle
- Sherlock holmes
- Octopus
- Puzzle
- Puzzle
- Un maillage
- Arbre... un sapin
- Portée de musique
- Map
- Canevas
- L'atomium de Bruxelles
- gare ferroviaire
- Disque dur à plusieurs fichiers.
- Peinture abstraite
- Sapin de Noël
- Labyrinthe
- Centre commercial
- Tetris
- Mikado
- Armoire à plusieurs tiroirs
- Arbre
- Arbre
- Puzzle
- Les dominos
- Colombo
- Le système solaire

The interface includes navigation arrows, a search icon, and a bottom bar with the Wooclap logo, question count (1/1), messages, and other controls.



A quoi cela sert-il d'utiliser des métaphores pour expliciter le raisonnement clinique dans un contexte de multimorbidité ?

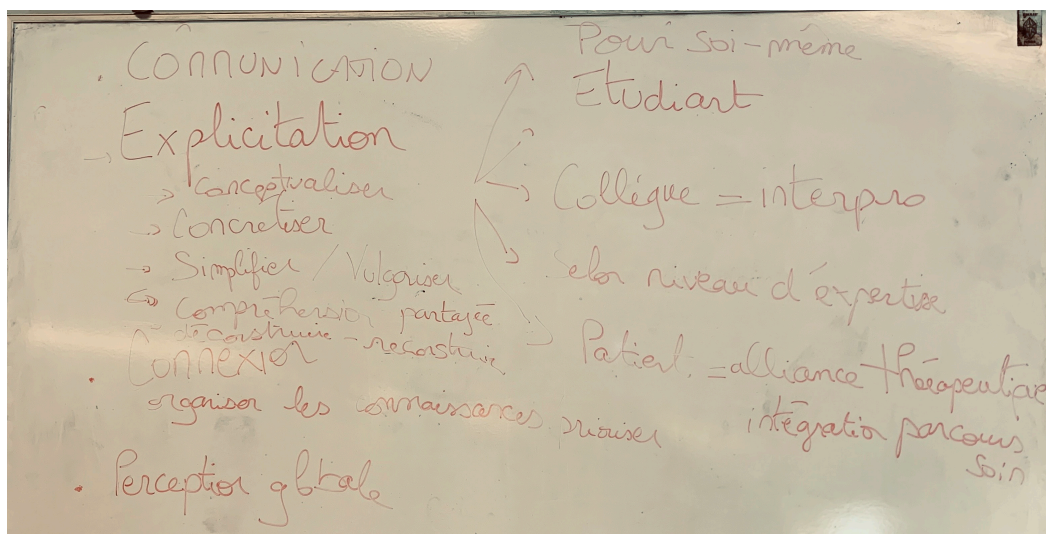
Pour répondre à cette question, répartissez-vous en 4 groupes selon vos étiquettes.

Vous pouvez vous aider de vos métaphores et de l'exemple de la vidéo.

Vous avez 10 minutes.

1 rapporteur par groupe

Synthèse des discussions dans les groupes



Pédagogie Médicale 23, 17-26 (2022)
© SIFEM, 2022
<https://doi.org/10.1051/pmed/2022003>

**Pédagogie
Médicale**

Disponible en ligne :
www.pedagogie-medicale.org

RECHERCHE ET PERSPECTIVES

Métaphores : une porte d'entrée pour accéder à la richesse du raisonnement clinique des médecins généralistes

Metaphors as a pathway to explore GPs' clinical reasoning processes

Julia SADER^{1,*}, Sarah Cairo NOTARI², Matteo COEN^{1,3}, Claire RITZ², Nadia BAJWA^{1,4},
Mathieu NENDAZ^{1,3}, et Marie-Claude AUDÉTAT^{1,2}

¹ Unité de développement et de recherche en éducation médicale (UDREM), Faculté de médecine, Université de Genève, Genève, Suisse

² Institut universitaire de médecine de famille et de l'enfance (IuMFE), Faculté de médecine, Université de Genève, Genève, Suisse

³ Service de médecine interne générale, Hôpitaux universitaires de Genève (HUG), Genève, Suisse

⁴ Service de pédiatrie générale, Hôpitaux universitaires de Genève (HUG), Genève, Suisse

Sader J, Notari SC, Coen M, Ritz C, Bajwa N, Nendaz M, et al. Métaphores : une porte d'entrée pour accéder à la richesse du raisonnement clinique des médecins généralistes. *Pédagogie Médicale*. 2022;23(1):17-26.

13/12/2022

Pause pédagogique

8

Objectif de l'étude

- étude ancillaire = étude annexe à une autre étude (4)
- « analyser de manière spécifique et approfondie les métaphores issues des verbatims de la recherche précédente afin de mieux comprendre les processus et les enjeux relatifs au raisonnement clinique longitudinal »

13/12/2022

Pause pédagogique

9

Echantillon

- 9 médecins généralistes
 - âgés entre 34 et 59 ans
 - cinq femmes et quatre hommes
 - exerçant à Genève, en milieu ambulatoire
- échantillonnage intentionnel selon critères d'inclusion et d'exclusion :
 - avoir participé au cours des 5 dernières années à un atelier sur la supervision du raisonnement clinique
 - au moins 10 ans d'expérience clinique

Procédure

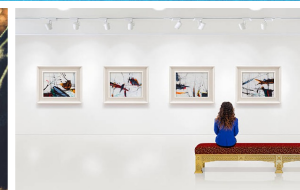
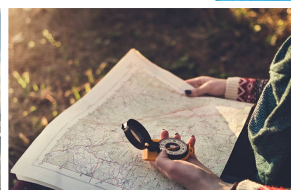
- approche qualitative
- entretiens semi-directifs menés à l'aide d'un guide d'entretien
- entretiens en face à face au cabinet, enregistrés et retranscrits intégralement

Cadre conceptuel de l'analyse et analyse des données

Analyse systématique des métaphores de Schmitt (5) :

- récolter les métaphores utilisées par la population cible
- identifier les propres métaphores des chercheuses principales
- identifier et coder toutes les métaphores présentes dans les données (entretiens semi-dirigés de la recherche initiale)
- organiser les métaphores dans des thèmes métaphoriques

7 thèmes métaphoriques récurrents



CC-by iStockphoto

Discussion

Points communs entre les métaphores relevées :

- démarche longitudinale constituée de différentes étapes, variations, en s'assurant du maintien de la qualité de vie et de l'équilibre clinique du patient
- complexité du processus de raisonnement, nécessitant démarche réflexive et analytique
- difficultés potentielles rencontrées : gestion des émotions, gestion des relations, clarté du raisonnement clinique

Discussion

Défis spécifiques :

- goût pour la complexité grâce à l'expertise et à l'enrichissement des scripts cliniques
- importance pour le clinicien de valoriser son raisonnement clinique et de l'expliciter
- implication du patient et sa participation au raisonnement du clinicien
- implication des autres professionnels et le raisonnement clinique collaboratif

Forces et limites de l'étude

- subjectivité de l'analyse des métaphores : comment relever le défi ?
 - regard pluridisciplinaire (cliniciens et chercheurs)
 - utilisation rigoureuse de la méthodologie d'analyse de Schmitt (5)
 - tenue d'un journal de bord
- quid de la transférabilité des résultats ?
- interprétation dépend de la formation, l'expérience, la culture du lecteur ou la lectrice

Conclusion et perspectives

- méthodologie innovante en éducation médicale
- mise en évidence de différents enjeux
 - raisonnement partagé avec le patient
 - raisonnement collaboratif
 - complexité et richesse du raisonnement dans des conditions d'incertitude
 - nécessité d'explicitier le raisonnement longitudinal

Conclusion et perspectives

- intérêts pour les praticiens :
 - augmenter leur satisfaction
 - augmenter leur confort clinique
 - enrichir leurs supervisions

Bibliographie

- (1). Higgs J, Jones MA. Clinical decision making and multiple problem spaces. In: Higgs J, Jones M, Loftus S, Christensen N (Eds.). Clinical reasoning in the health professions. Edinburgh: Elsevier Ltd, 2008:3-17.
- (2). Bioy A, Célestin-Lhopiteau I, Wood C. 12. Qu'est-ce qu'une métaphore ? In: Hypnose [Internet]. Paris: Dunod; 2016 [cité 20 nov 2022]. p. 69-72. (Aide-Mémoire; vol. 2e éd.). Disponible sur: <https://www.cairn.info/hypnose--9782100746071-p-69.htm>
- (3). Lakoff G. The contemporary theory of metaphor. In: A. Ortony (Ed.). Metaphor and thought (2nd ed.). Cambridge (UK): Cambridge University Press, 1993:202-51.
- (4). Ritz C, Sader J, Cairo Notari S, Lanier C, Caire Fon N, Nendaz M, et al. Multimorbidity and clinical reasoning through the eyes of GPs: a qualitative study. Fam Med Community Health. 23 sept 2021;9(4):e000798.
- (5). Schmitt R. Systematic metaphor analysis as a method of qualitative research. The qualitative report. 2005;10(2):358-94.



Quels sont vos commentaires,
vos questions ?

20



Nous vous remercions pour
votre attention et nous
espérons que cette pause, ses
métaphores et leurs multiples
intérêts résonneront longtemps
en vous.

Très belles fêtes de fin d'année
à toutes et à tous !

21