

Pause pédagogique 18 octobre 2022



Prenez soin de vos PS !!!

Titre : Раисоннемент цлиниqye ет симулатион : фацилитер ла приорисатион дьхыпотхэсес гряце аух пациентс симулёс. Доннёес дьуне речерче quантитативе.

Un article d'Isabelle Burnier, Juliane Ratté, Sophie De Roock, Stéphanie Benoît et Manon Denis-LeBlanc

Plan de la séquence :

- CONTEXTUALISATION
- PRÉSENTATION DES AUTEURS
- ACTIVITÉ
- DÉBRIEFING
- CONCLUSION





CONTEXTUALISATION



La simulation et vous...?



LES AUTEURS

- Isabelle Burnier

Juliane Ratté

Sophie De Roock

Stéphanie Benoît

Manon Denis-LeBlanc



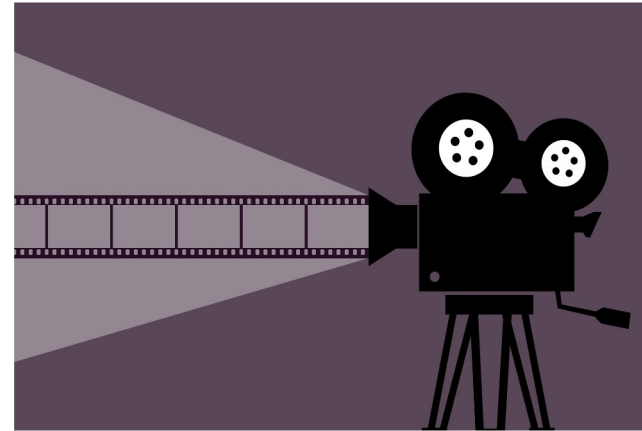
ACTIVITÉ : VISIONNAGE DE LA VIDÉO EN GROUPE

2 groupes

A l'issue de cette séquence simulée, formulez les différentes hypothèses diagnostiques en les hiérarchisant:

- En individuel (5 min),
- puis en groupe (10 min)

Choisissez un rapporteur pour présenter vos hypothèses diagnostiques en plénière



ACTIVITÉ : VISIONNAGE DE LA VIDÉO EN PLÉNIÈRE





DEBRIEFING



DEBRIEFING

Par quels moyens
agissez- vous sur les
éléments précités ?





L'étude....

méthode quantitative contrôlée non randomisée

Situation simulée d'une femme de 50 ans avec céphalée orientant soit vers : une tumeur cérébrale (diagnostic 1) soit vers une céphalée de tension (diagnostic 2).

Le groupe expérimental était composé de huit groupes d'étudiants, donc huit patientes simulées tandis que le groupe contrôle était composé de six groupes d'étudiants et donc de six patientes simulées

PS expérimentés. Briefing en 5 étapes (groupe expérimental) vs briefing traditionnel (groupe contrôle)



Quelques messages clés:

- ❖ Le briefing des patients simulés,
- ❖ La qualité d'écriture initiale du script,
- ❖ La formation et origine de recrutement du patient simulé,

Ces éléments impactent le **jeu du PS** et donc votre activité de simulation.

Ces éléments sont d'autant plus importants chez les **novices en difficulté de raisonnement**.



CONCLUSION



Pause pédagogique 18 octobre 2022



Prenez soin de vos PS !!!

Burnier, I., Ratté, J., De Roock, S., Benoît, S., & Denis-LeBlanc, M. (2022). Raisonnement clinique et simulation: faciliter la priorisation d'hypothèses grâce aux patients simulés. Données d'une recherche quantitative. Canadian Medical Education Journal/Revue canadienne de l'éducation médicale, 13(5), 6-13.



**Quelles sont vos questions et
commentaires ?**